



GOVERNO DE

**SANTA
CATARINA**

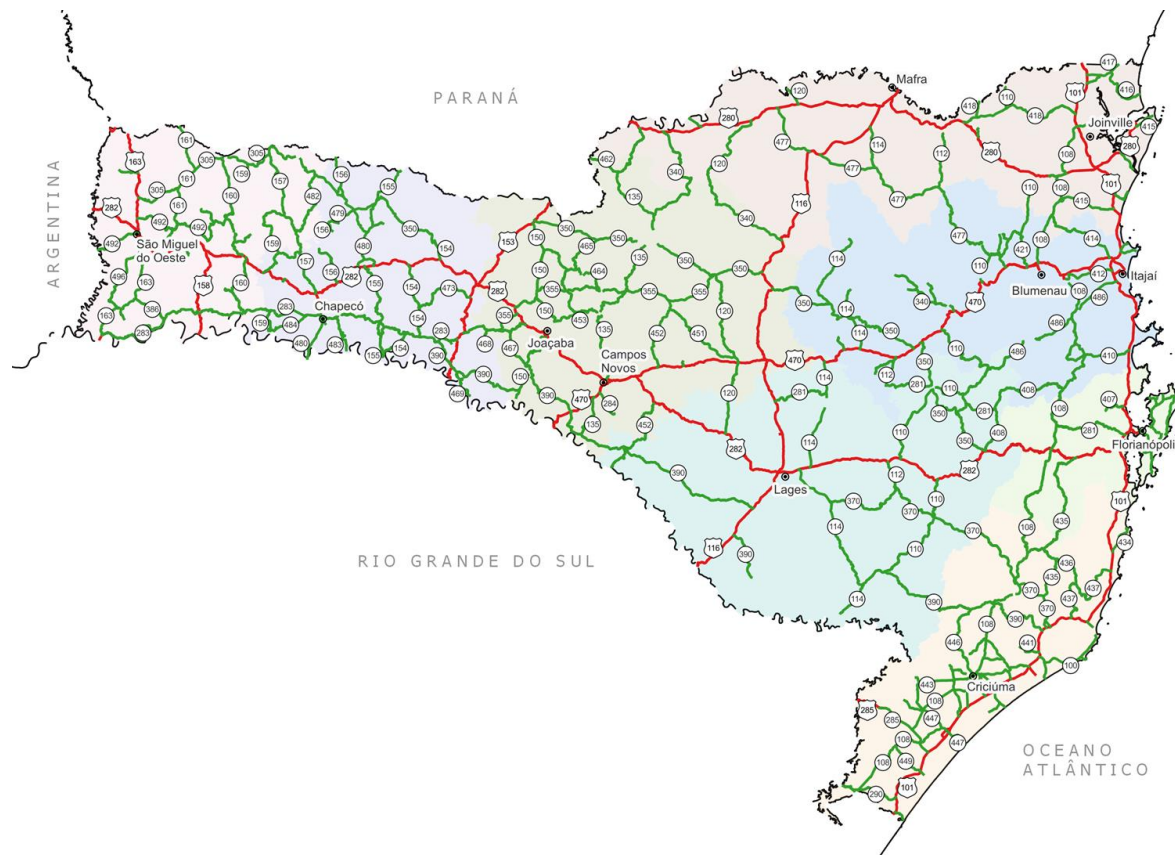
SECRETARIA DA INFRAESTRUTURA E MOBILIDADE

PROGRAMA ESTRADA BOA

Programa de Recuperação Rodoviária

Agosto/2024

Malha Rodoviária



- Rodovias Estaduais
- Rodovias Federais

Revitalização

Condição

— Pésimo

— Mau 3

— Mau 4

— Regular 5





— Intervenção Funcional



1.000 Km
revitalizados

R\$ 665 milhões
em investimentos

Obras reestruturantes

-  **Duplicação**
-  **Implantação**
-  **Restauração**
-  **Obras de Arte Especial**



60 obras

504 Km
1º fase intervenções

R\$ 1,5 bilhão
em investimentos

INVESTIMENTOS POR COORDENADORIA

1 – SUL
47 Municípios

283
Milhões

2 – LITORAL
13 Municípios

150
Milhões

3 – NORTE
26 Municípios

399
Milhões

4 – VALE
51 Municípios

236
Milhões

R\$ **2,9** Bilhões

5 – PLANALTO
27 Municípios

458
Milhões

6 – MEIO OESTE
40 Municípios

574
Milhões

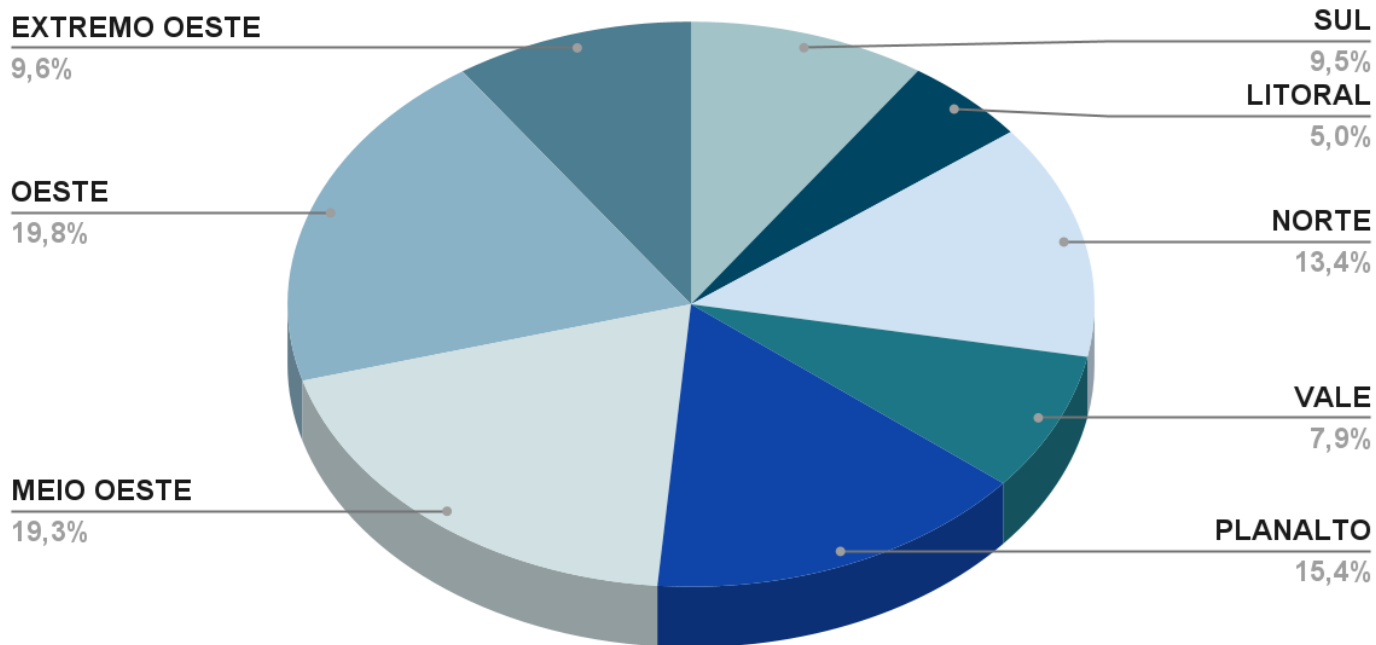
7 – OESTE
38 Municípios

588
Milhões

8 – EXTREMO OESTE
53 Municípios

285
Milhões

% DE INVESTIMENTO POR COORDENADORIA



INVESTIMENTOS SENDO REALIZADO NAS COORDENADORIAS REGIONAIS DE SC

COORDENADORIA	OBRAS ESTRUTURANTES	OBRAS EMERGENCIAIS	RECUPERA	TOTAL
Sul	220.298.178,61	42.208.390,95	20.530.660,69	283.037.230,25
Litoral	130.267.657,73	15.365.652,93	5.300.000,00	150.933.310,66
Norte	385.427.929,31	3.650.759,01	10.800.000,00	399.878.688,32
Vale	86.417.081,07	106.314.319,95	43.309.056,18	236.040.457,2
Planalto	305.710.468,52	136.621.123	16.061.120,49	458.392.712,01
Meio Oeste	514.336.420,68	42.334.915,07	17.776.904,10	574.448.239,85
Oeste	572.257.564,60	318451,72	16.323.157,00	588.899.173,32
Extremo Oeste	264.635.334,14	0,00	21.104.362,61	285.739.696,75
TOTAIS	2.479.350.634,66	346.813.612,63	151.205.261,07	2.977.369.508,36

COORDENADORIA DO SUL

SITUAÇÃO	TIPO OBRA	TRECHO	VALOR DO CONTRATO	EXECUTADO
A Iniciar	Estruturante	SC 437 Aratingaúba - Imaruí	23.355.648,52	Ordem de serviço
Andamento	Estruturante	Anel Viário de Criciúma	24.695.359,87	39%
Andamento	Estruturante	SC 290 - Praia Grande Div SC/RS Serra do Faxinal	75.594.326,34	14%
Andamento	Estruturante	Imaruí - Pescaria Brava	15.182.113,89	72%
Andamento	Estruturante	SC 443 - Rodovia Quinto de Baldessar	16.679.882,76	59%
Andamento	Estruturante	SC 445 - Trecho: Içara - Criciúma	43.717.364,93	34%
Andamento	Estruturante	Praia Grande - Jacinto Machado	67.844.776,87	16%
Andamento	Estruturante	Implantação Ciclofaixa - Garopaba	2.823.898,64	52%
Andamento	Emergencial	Obras Emergenciais	42.208.390,95	
Andamento	Recupera SC	Recupera SC	20.530.660,69	
Andamento	Estruturante	Dupl. Criciúma - Urussanga e cont. de Cocal do Sul – Autorizado lote 1 e lote 3	50.000.000,00	1%

COORDENADORIA DO SUL

SITUAÇÃO	TIPO OBRA	PROGRAMA ESTRADA BOA	VALOR DO CONTRATO	EXECUTADO
Andamento	Estruturante	SC 108 - Contorno viário Urussanga e cont. de Cocal do Sul	174.451.821,44***	1%
Paralisado	Estruturante	São Martinho - SC 436/437 – Albertina Berkenbrock	91.300.935,88***	Ordem de serviço
Paralisado	Estruturante	Cocal do Sul - Morro da Fumaça	8.561.391,19	Relicitar
Paralisado	Estruturante	Pontes sobre São Bonifácio - São Martinho	6.500.000,00	0%

SC-445

DUPLICAÇÃO IÇARA - CRICIÚMA



ANTES

DEPOIS



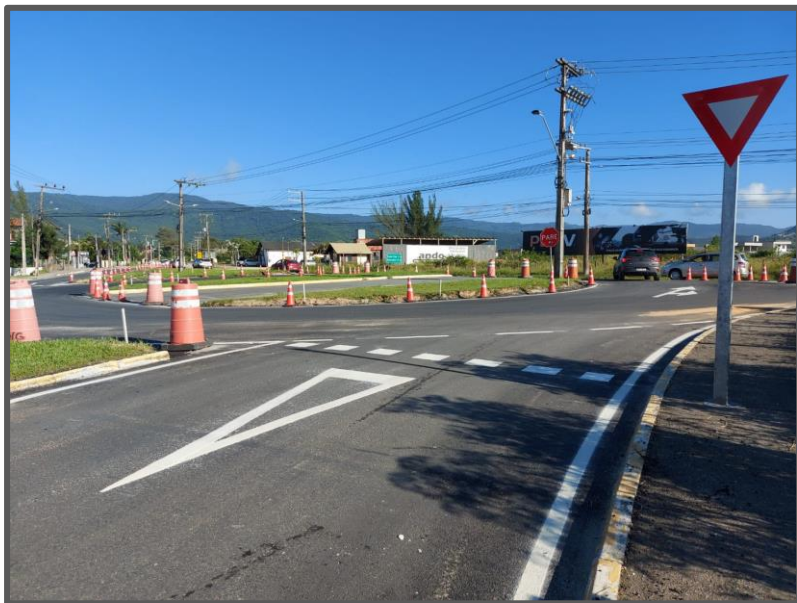
SC-290

SERRA DO FAXINAL - DIVISA SC/RS



SC-434

CICLOVIA EM GAROPABA



COORDENADORIA DO VALE

SITUAÇÃO	TIPO OBRA	PROGRAMA ESTRADA BOA	VALOR DO CONTRATO	EXECUTADO
Andamento	Estruturante	Vila Itoupava - Acesso norte - Blumenau 5.1 KM	40.000.000,00	25%
Andamento	Estruturante	Vila Itoupava - Acesso norte - Blumenau	103.690.126,33***	
Andamento	Estruturante	Viaduto Guilherme Scharf - Vila Itoupava	7.906.768,62	92%
Andamento	Estruturante	Ituporanga - Atalanta	93.583.215,04	29%
Andamento	Estruturante	Jaraguá do Sul - pé da Serra - Pomerode	38.510.312,45	46%
Andamento	Estruturante	SC-281 - Ituporanga - Atalanta	93.583.215,04	29%
A iniciar	Estruturante	Interseção Antônio Heil - Brusque	60.442.921,56	firmar contrato
Andamento	Emergencial	Obras Emergenciais	106.314.319,95	
Andamento	Recupera SC	Recupera SC	43.309.056,18	

SC-108

IMPLANTAÇÃO DO ACESSO NORTE DE BLUMENAU

Drenagem e
Hidrossemeadura



Vista aérea
pavimentação



Pavimentação
asfáltica



Vista aérea

SC-108

IMPLANTAÇÃO DE VIADUTO NA RUA GUILHERME SCHARF

VIADUTO CONCLUÍDO



SC-281

PAVIMENTAÇÃO - ITUPORANGA - ATALANTA



Galeria drenagem



Camada de
pavimentação



Regularização de
subleito

SC-110

RESTAURAÇÃO POMERODE - PÉ DA SERRA



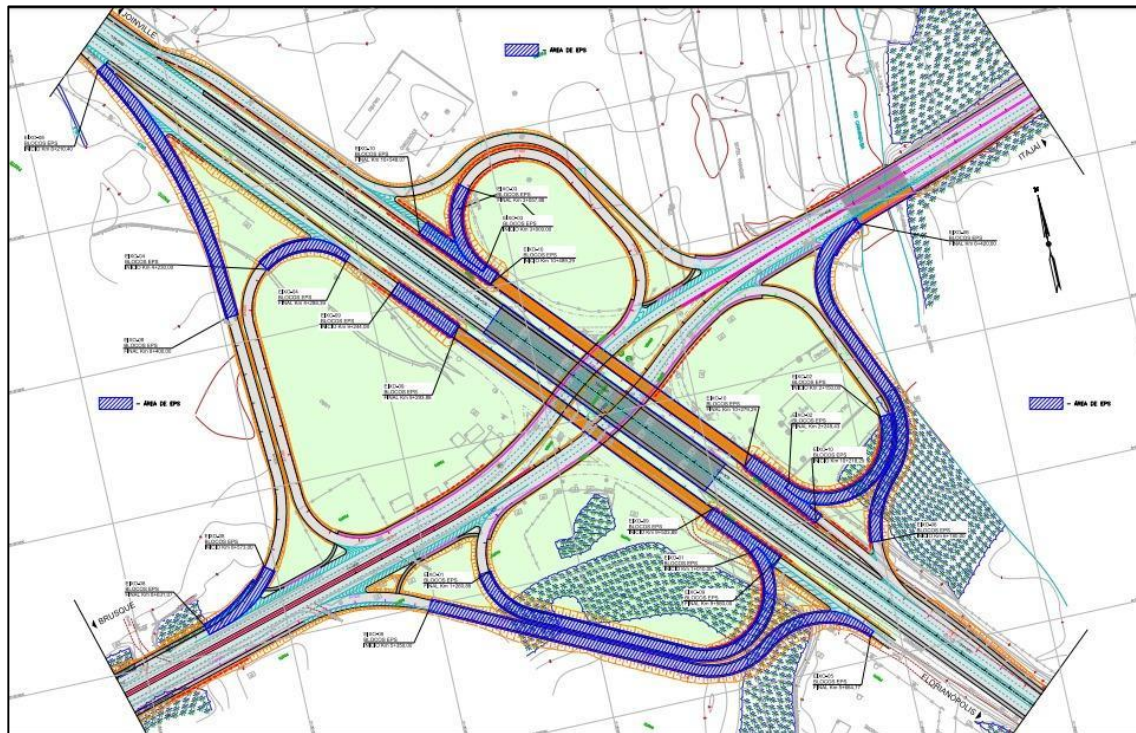
Ampliação da plataforma km 97



Pavimentação km 99

SC-486

INTERSEÇÃO - ANTÔNIO HEIL (BR-101 - BRUSQUE)



PROJETO DE INTERSEÇÃO



COORDENADORIA DO LITORAL

SITUAÇÃO	TIPO OBRA	PROGRAMA ESTRADA BOA	VALOR DO CONTRATO	EXECUTADO
Andamento	Estruturante	São Pedro de Alcântara - Angelina	130.267.657,73	2%
A iniciar	Estruturante	Santa Rosa de Lima - Anitápolis	150.670.643,68	0%
Paralisado	Estruturante	Major Gercino - Angelina	166.299.011,19	0,05%
Andamento	Emergencial	Obras Emergenciais	15.365.652,93	
Andamento	Recupera SC	Recupera SC	5.300.000,00	

SC-281

PAVIMENTAÇÃO SÃO PEDRO DE ALCÂNTARA - ANGELINA



COORDENADORIA DO PLANALTO

SITUAÇÃO	TIPO OBRA	PROGRAMA ESTRADA BOA	VALOR DO CONTRATO	EXECUTADO
Andamento	Estruturante	SC 370 - Urubici - Rio Rufino e contorno Urubici	169.595.277,36	3%
Andamento	Estruturante	Serra do Corvo Branco	42.531.976,12	14%
Andamento	Emergencial	Obras Emergenciais	88.179.954,11	
Andamento	Recupera SC	Recupera SC	16.061.120,49	

SC-370

PAVIMENTAÇÃO DA SERRA DO CORVO BRANCO



ANTES



DEPOIS



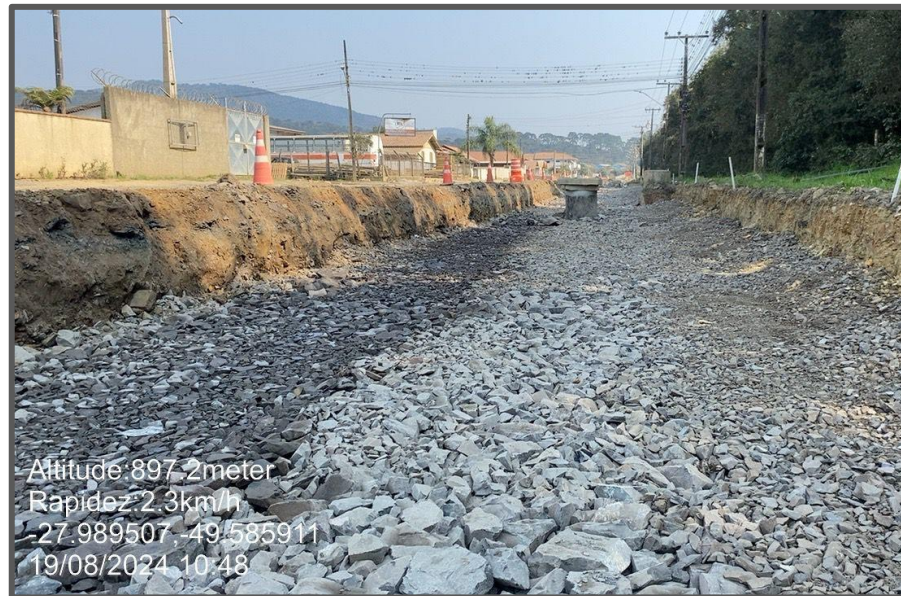
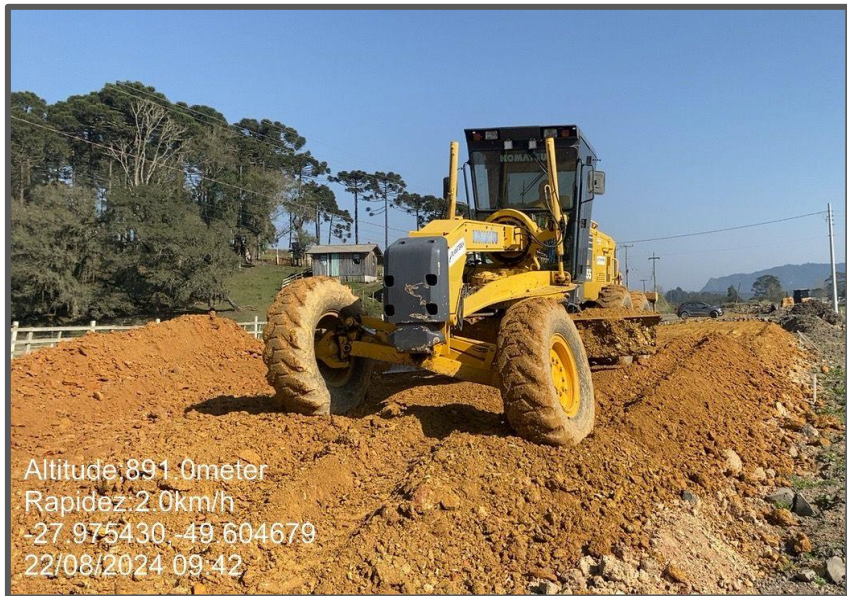
ANTES



DEPOIS

SC-370

PAVIMENTAÇÃO RIO RUFINO - URUBICI



COORDENADORIA DO NORTE

SITUAÇÃO	TIPO OBRA	PROGRAMA ESTRADA BOA	VALOR DO CONTRATO	MOTIVO
Andamento	Estruturante	BR 280 Viaduto do Guamiranga – Liberação 29/04	63.372.558,22	58%
		BR 280 Viaduto do Manes - Rumo		
		BR 280 Passarela da Lunelli		
		BR 280 Ponte do Portal		
		BR 280 2 Passarelas		
Andamento	Estruturante	Luiz Alves - SC 108 - Massaranduba	72.901.360,96	26%
Andamento	Estruturante	Porto União - Santa Cruz do Timbó	26.947.648,57	61%
Andamento	Estruturante	SC 477 - Canoinhas - Major Vieira	128.304.049,53	36%
Andamento	Estruturante	SC-108 - Guaramirim - Massaranduba - 3,8 Km	80.000.000,00	1%
Andamento	Estruturante	SC-108 - Guaramirim - Massaranduba	158.467.067,04***	1%
Rescindido	Estruturante	BR 116 - Itaiópolis	13.902.312,03	45%
Paralisado	Estruturante	SC 462 - Matos Costa - General Carneiro - PR	80.997.583,06***	Ordem de serviço
Andamento	Emergencial	Obras Emergenciais	3.650.759,01	
Andamento	Recupera SC	Recupera SC	10.800.000,00	

BR-280

OBRAS DE ARTE ESPECIAL EM GUARAMIRIM - SC-413

VIADUTO DE GUAMIRANGA - ANTES E DEPOIS



SC-414

PAVIMENTAÇÃO LUIZ ALVES - MASSARANDUBA



SIE - Secretaria da Infraestrutura e Mobilidade

SC-477

PAVIMENTO RÍGIDO MAJOR VIEIRA - CANOINHAS



COORDENADORIA DO MEIO OESTE

SITUAÇÃO	TIPO OBRA	PROGRAMA ESTRADA BOA	VALOR DO CONTRATO	% FINANCEIRO
Andamento	Estruturante	Abdon Batista - Vargem	103.177.175,41	31%
Andamento	Estruturante	SC 150 Capinzal - Piratuba	85.659.306,85	25%
Andamento	Estruturante	SC 464 - Macieira - Arroio Trinta	59.735.848,92	8%
Andamento	Estruturante	SC 355 - Catanduvas - Jaborá	59.735.848,92	4%
Andamento	Estruturante	SC - 120 - Lebon Régis - Curitibanos	137.464.706,17	55%
Andamento	Estruturante	SC 452 - Frei Rogério - Fraiburgo	61.421.000,00	2%
Andamento	Estruturante	SC-303 – Contorno Viário de Rio das Antas	7.142.534,41	0% *Ordem de Serviço em 12/07/24
Andamento	Emergencial	Obras Emergenciais	10.760.838,76	
Andamento	Recupera SC	Recupera SC	17.776.904,10	

SC-456

PAVIMENTAÇÃO ABDON BATISTA - VARGEM



SC-150

RESTAURAÇÃO PIRATUBA - CAPINZAL



ANTES

DEPOIS



ANTES

DEPOIS



SC-355

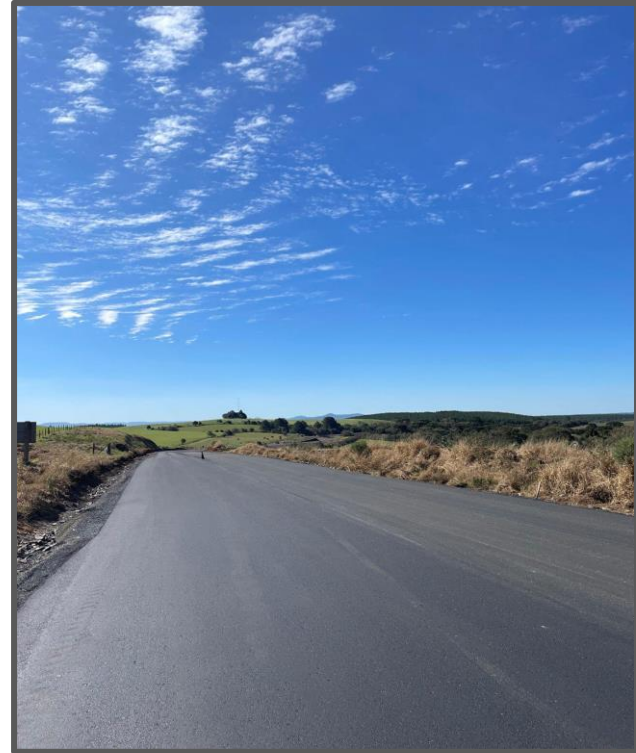
RESTAURAÇÃO CATANDUVAS - JABORÁ



VISTA AÉREA PAVIMENTAÇÃO

SC-120

RESTAURAÇÃO LEBON RÉGIS - CURITIBANOS



COORDENADORIA DO OESTE

SITUAÇÃO	TIPO OBRA	PROGRAMA ESTRADA BOA	VALOR DO CONTRATO	EXECUTADO
Concluída	Estruturante	SC 283 - Chapecó - Arvoredo	36.835.841,03	CONCLUÍDA
Andamento	Estruturante	SC 283 - Arvoredo - Seara	134.791.585,83	0%
Andamento	Estruturante	SC 283 - Seara - Arabutã		Em Análise
Andamento	Estruturante	SC 283 - Arabutã - Concórdia	37.895.848,88	37%
Andamento	Estruturante	SC 156 - São Domingos - Div SC/PR	87.898.800,00	14%
Andamento	Estruturante	SC 350- Abelardo Luz - Passos Maia - Lote 1	107.940.683,52	15%
Andamento	Estruturante	Águas de Chapecó – São Carlos – Palmitos	83.115.904,13	
Andamento	Estruturante	SC 350 - Abelardo Luz- Passo Maia - Lote 2	83.778.901,16	9%
Concluída	Estruturante	SC-484 - Guatambu - Caxambu		CONCLUÍDA
Concluída	Estruturante	SC-155 - Rincão Torcido - Abelardo Luz		CONCLUÍDA
Andamento	Emergencial	Obras Emergenciais	-	
Andamento	Recupera SC	Recupera SC	16.323.157,00	

SC-350

PAVIMENTAÇÃO ABELARDO LUZ - PASSOS MAIA - LOTES 1 e 2



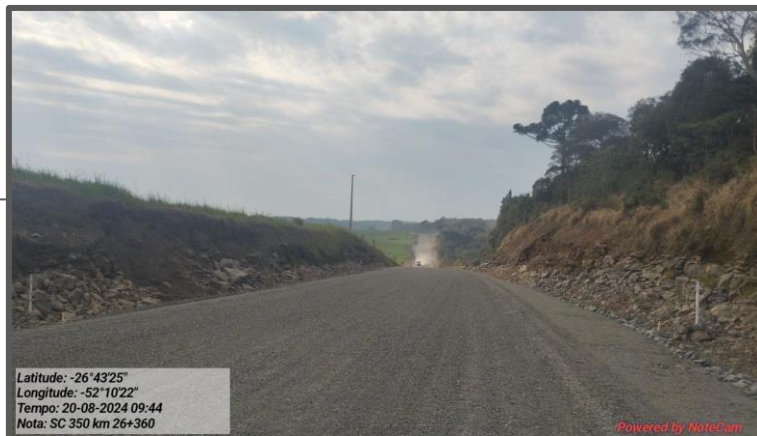
ANTES



DEPOIS



ANTES



DEPOIS

SC-156

PAVIMENTAÇÃO SÃO DOMINGOS - DIVISA SC/PR

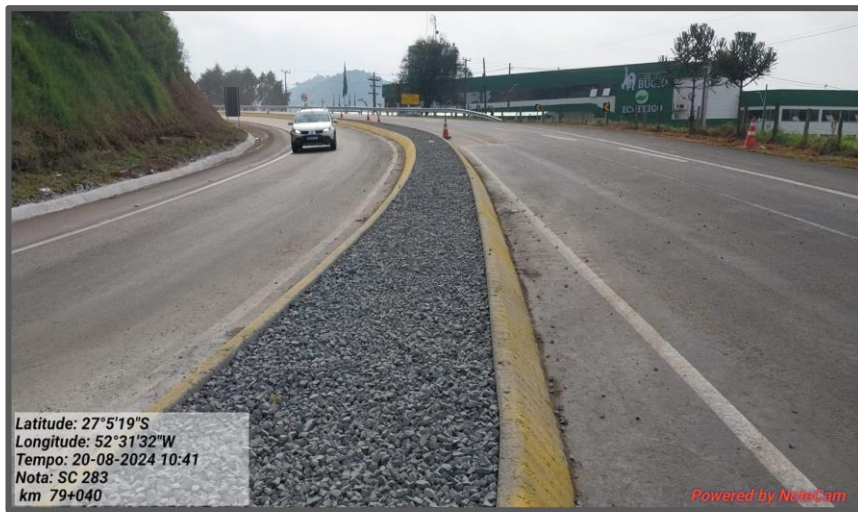
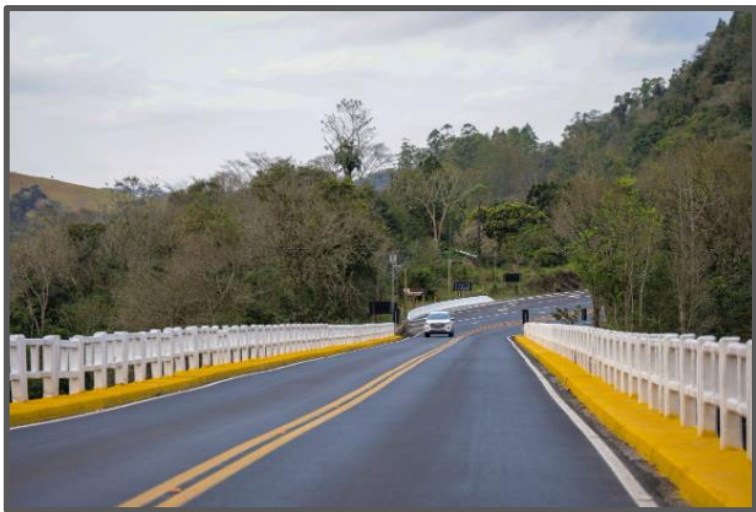
KM 0+200 - ANTES E DEPOIS



SC-283 RESTAURAÇÃO ÁGUAS DE CHAPECÓ - SÃO CARLOS - PALMITOS



SC-283 RESTAURAÇÃO CHAPECÓ - ARVOREDO



OBRA INAUGURADA LIBERADA PARA TRÁFEGO

COORDENADORIA DO EXTREMO OESTE

SITUAÇÃO	TIPO OBRA	PROGRAMA ESTRADA BOA	VALOR DO CONTRATO	EXECUTADO
Andamento	Estruturante	SC 492 - São Miguel da Boa Vista - Romelândia	43.546.336,23	25%
Andamento	Estruturante	SC 305 - São Lourenço Campo Erê	119.425.431,27	8%
Andamento	Estruturante	SC 160 - Pinhalzinho, Modelo e Serra Alta	96.869.456,21	51%
Paralisado	Estruturante	SC 283 - Ponte Sobre o Rio Macuco - Itapiranga	4.794.110,43	17%
Projeto	Estruturante	Itapiranga - São Miguel do Oeste	-	
Andamento	Emergencial	Obras Emergenciais	-	
Andamento	Recupera SC	Recupera SC	21.104.362,61	

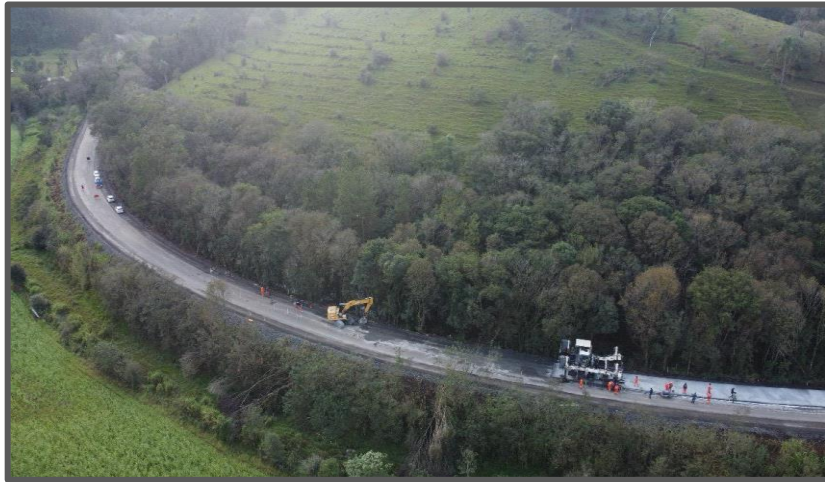
SC-305

RESTAURAÇÃO SÃO LOURENÇO DO OESTE - CAMPO ERÊ



SC-160

RESTAURAÇÃO PINHALZINHO - BOM JESUS DO OESTE



**VISTA AÉREA
DA
PAVIMENTAÇÃO**

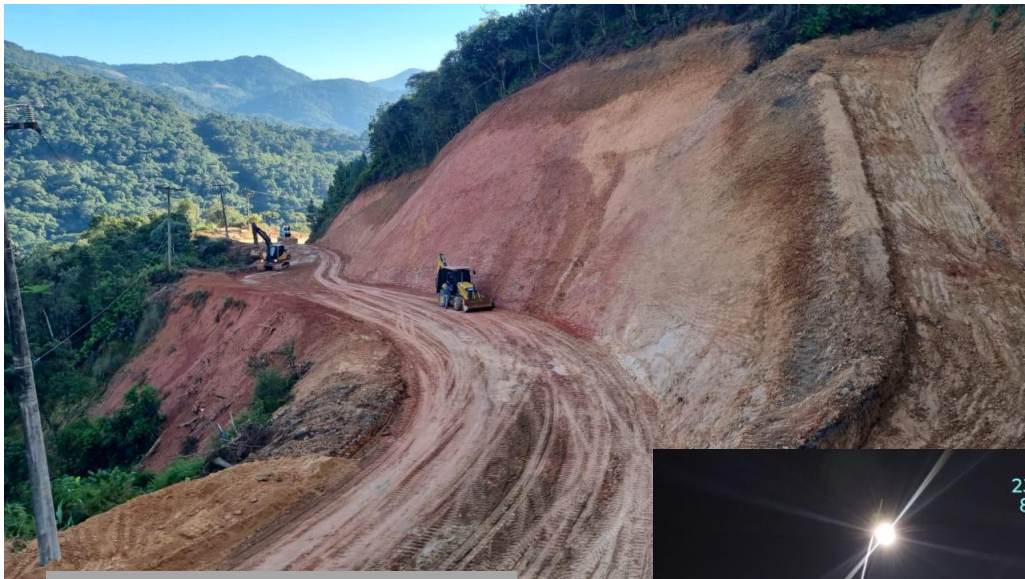


VALOR A SER INVESTIDO EM CONSERVAS NOS PRÓXIMOS 2 ANOS

COORDENADORIA	VALOR DO CONTRATO
Sul	118.155.344,73
Litoral	89.924.675,86
Norte	87.182.112,51
Vale	324.732.662,82
Planalto	167.402.168,63
Meio Oeste	401.664.990,18
Oeste	150.154.908,98
Extremo Oeste	258.369.889,80
TOTAL	1.597.586.753,51

O QUE COMPREENDE A CONSERVA
- Fresagem
- Pavimentação
- Tapa buraco
- Sinalização
- Drenagem
- Roçada
- Limpeza faixa de domínio

CONSERVAÇÃO E MANUTENÇÃO



SC-108 – Anitapolis - Angelina



SC-408 Major Gercino



23 de jul. de 2024 02:10:44
843 Ponte Colombo Salles
Centro
Florianópolis
Santa Catarina

Manutenção Ponte Colombo Salles - Florianópolis



SC 108 - Blumenau- Fresagem



Roçada SC-417 - Garuva

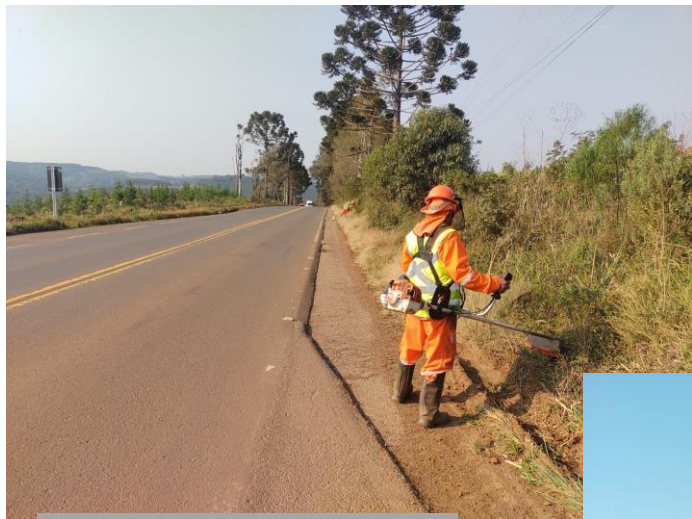


Restauração SC-108 - Massaranduba

26 de jul. de 2024 14:21:00
1749 Rua Patrimônio
Patrimônio
Massaranduba
Santa Catarina

CONSERVAÇÃO E MANUTENÇÃO

Revitalização SC-350 - Lebon Regis



Roçada SC-355 - Fraiburgo



Restauração SC-452 – Monte Carlo



SC-110 Urubici - São Joaquim



SC-350 - Aurora



Obra Emergencial SC-110 Urubici - São Joaquim

ANTES



Latitude: -27.063432
Longitude: -48.893195
Elevação: 23.49±5 m
Precisão: 5.2 m
Tempo: 28-08-2023 10:56
Nota: SC108 Gaspar/Brusque

Revitalização Gaspar – Brusque SC-108

**Extensão: 18,16 km
Investimento de R\$ 15 Milhões**

DEPOIS



Latitude: -27.063514
Longitude: -48.89339
Elevação: 22.5±6 m
Precisão: 3.3 m
Tempo: 09-08-2024 10:03

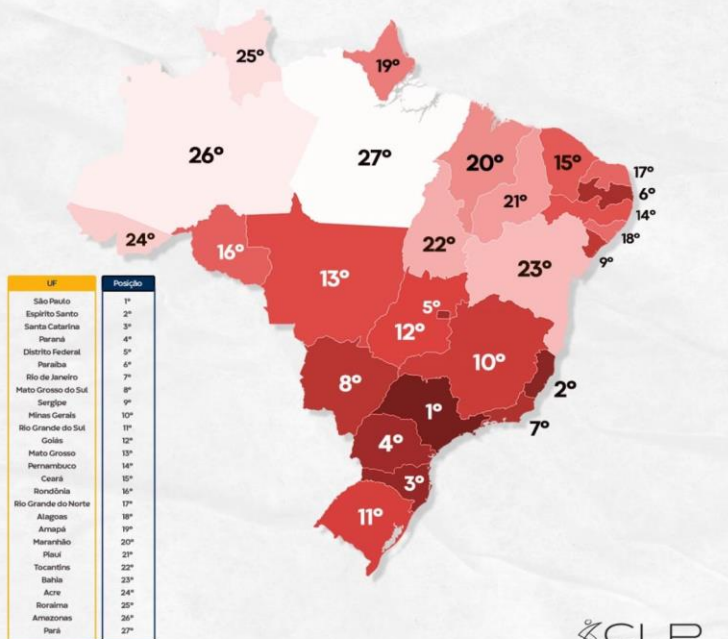
LICITAÇÕES EM DESTAQUE

Pontes Pedro Ivo Campos e Colombo Sales Elaboração de anteprojeto de engenharia para reabilitação dos blocos de coroamento das pontes Adutora da CASAN	
Remoção das peças das passarelas das pontes	3.739.503,08
Conservação / Manutenção Coordenadoria Regional Vale	324.732.662,82
Execução da Iluminação Cênica da Ponte Hercílio Luz	8.921.691,46
SC 401 – Execução de obra de entroncamento trecho Santo Antônio de Lisboa 6,59 Km	60.000.000,00
TOTAL DE LICITAÇÕES EM DESTAQUE	554.442.022,01

RANKING MELHOR INFRAESTRUTURA

Ranking dos estados com melhor infraestrutura do país

O pilar considera os seguintes indicadores: Acessibilidade do Serviço de Telecomunicações; Qualidade do Serviço de Telecomunicações; Custo de Combustíveis; Custo de Saneamento Básico; Disponibilidade de Voos Diretos; Acesso à Energia Elétrica; Custo da Energia Elétrica; Qualidade da Energia Elétrica; Qualidade das Rodovias; e Backhaul de Fibra Óptica.



Fonte: Ranking de Competitividade dos Estados (CLP)

Estados com a melhor colocação no pilar de Infraestrutura em cada região do país



Fonte: Ranking de Competitividade dos Estados (CLP)



GOVERNO DE

**SANTA
CATARINA**

SECRETARIA DA INFRAESTRUTURA E MOBILIDADE

OBRIGADO!