

EDP

EXECUTIVE
DEVELOPMENT
PROGRAM

Sucessão e Transformação da Família Empresária



Academia FIESC
de Negócios

REPENSE
INOVE
TRANSFORME

SESI

SENAI

IEL



Sobre o curso

O **Executive Development Program (EDP) Sucessão e Transformação da Família Empresária** apresenta as características e singularidades da empresa familiar, sua gestão e transformação ao longo dos diferentes ciclos de vida do negócio familiar.

O objetivo é auxiliar os membros da família na compreensão do seu papel nas diferentes fases de vida do negócio, estruturando o processo de sucessão através de quatro agentes principais: a família, a gestão e governança, o sucedido e o sucessor.

Aulas de **maio a agosto de 2024** na **Academia FIESC de Negócios**

 **64h presenciais - 16h materiais didáticos**

 **2h Mentoria**

 **Diagnóstico de Maturidade**

Ao cursar o EDP, você poderá:



Compreender o processo de sucessão e a melhor forma para conduzi-lo



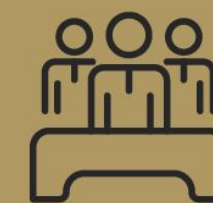
Entender as principais características das futuras gerações no mundo atual



Preparar-se para ser sucedido e ao mesmo tempo preparar seu sucessor



Para quem



Membros de famílias
empresárias



Familiares, membros das
futuras gerações



Fundadores, sucedidos e
sucessores

* No mínimo dois participantes inscritos por empresa



Business Leader

Renata Stangler

Graduada em Administração de Empresas (UNIVALI) e Direito (CESUSC), pós-graduada em Finanças para Executivos (UFSC) e com MBA Executivo Internacional em Gestão de Negócios (CESUSC). Coordena há 10 anos o Programa Internacional de Educação Executiva (Piee), programa de imersão voltado para CEOs, diretores e líderes da indústria, possui ampla experiência em parcerias com escolas internacionais de negócios. Lidera o EDP Sucessão desde 2022.



Coordenadora Acadêmica

Patrice Gaidzinski

É psicóloga e especialista em Psicoterapia de Família. Diretora-fundadora da Posterità – Formação e Consultoria em Negócios Familiares. Atua como consultora em Empresas Familiares, implementando práticas de Governança Corporativa, auxiliando na elaboração de Acordos de Acionistas, Protocolos Familiares e Processos de Sucessão.

Estrutura do Programa

Carga horária total - 80h

Módulo I

23 e 24 maio

Aula Magna: Pesquisa sobre a Longevidade de Empresas Familiares Centenárias no Brasil



Celia Picon

Ana Carolina Martini



A Família Empresária - sua transformação ao longo dos anos e o processo de sucessão



Patrice Gaidzinski

Pílula do Conhecimento

A ancestralidade e o futuro da empresa familiar

Cristina Queiroz



Case Familiar

Módulo II

20 e 21 junho

O Sucedido e o patrimônio - os protagonistas da longevidade da empresa familiar



Mary Nicolielo

Bianca Beck Kunz



Pílula do Conhecimento

Construindo a sua felicidade

Alua Kopstein



Case Familiar

Módulo III

4 e 5 julho

A Gestão e a Governança Corporativa da Empresa Familiar



Richard Doern

Pílula do Conhecimento

O papel do Conselheiro Externo Independente nas Estruturas de Governança Corporativa

Conselheiro Independente



GRUPO SIMÕES

Case Familiar

Módulo IV

1 e 2 agosto

O Sucessor e a Liderança do futuro na empresa familiar



Daniela Boucinha

Plano de desenvolvimento de herdeiros e sucessores da empresa familiar.



Laíssa Moura

Encerramento com apresentações das famílias (hands on)



Patrice Gaidzinski



Case Familiar

Aula magna

Pesquisa sobre a Longevidade de Empresas Familiares Centenárias no Brasil

 23 de maio de 2024 - 9h às 12h

Os participantes das turmas anteriores do EDP Sucessão estão convidados para esta aula.



Celia Picon

É consultora associada sênior da Cambridge Family Enterprise Group Brasil.

Trabalha há mais de 15 anos na organização e gestão de Conselhos de Família e de Governança em Empresas Familiares, além de também ter o mesmo tempo de experiência profissional na gerência de DHO, com profundo conhecimento das funções de Desenvolvimento Organizacional e das Pessoas.



Ana Carolina Martini de Mello e Souza

Doutora e mestra em Administração de Empresas pela PUC-Rio, já atuou como assistente de pesquisa e professora convidada nesta mesma instituição. Advogada formada pela UFRJ, anteriormente ocupou posições na Defensoria Pública Rio de Janeiro, em uma das “big-five” empresas de auditoria e em um escritório familiar de advocacia de médio porte, onde aconselhava clientes primordialmente na área tributária e fiscal.

Módulo I

A família empresária - sua transformação ao longo dos anos e o processo de sucessão

 23 e 24 de maio de 2024

 16h presenciais - 4h materiais didáticos

Objetivo geral

Compreender o conceito de família empresária e suas características ao longo dos anos na empresa familiar. Entender o conceito de sucessão na empresa familiar e o papel de seus principais agentes para a construção da longevidade: a família, a gestão e governança, o sucedido e o sucessor. Auxiliar os membros da família a refletir sobre a estruturação do processo de sucessão.

Resultados

Espera-se que o participante do curso compreenda a importância e a singularidade da empresa familiar no Brasil e no mundo, entendendo o seu papel no negócio e na família, comprometendo-se com a longevidade, aprendendo os processos e as ferramentas para a sucessão.

Professora Especialista



Patrice Gaidzinski

Psicóloga e especialista em Psicoterapia de Família. Coordenadora Acadêmica do programa de Sucessão da Academia FIESC de Negócios. Diretora-fundadora da Posterità - Formação e Consultoria em Negócios Familiares. Atua como consultora em empresas familiares, implementando práticas de governança corporativa e familiar, auxiliando na elaboração de acordos de acionistas, protocolos familiares e processos de sucessão.




Assessment:

Níveis de maturidade empresarial

Módulo II

O Sucedido e o Patrimônio: os protagonistas da longevidade da empresa familiar

 20 e 21 de junho de 2024

 16h presenciais - 4h materiais didáticos

Objetivo geral

Refletir sobre o papel do fundador, pai e principal gestor, suas características e liderança. Compreender a importância do sucedido, sua história, legado e cultura. Conhecer a importância da construção do patrimônio ao longo dos anos, auxiliando a família empresária no processo de profissionalização e longevidade da empresa familiar.

Resultados

Espera-se que o participante do curso compreenda a caminhada da empresa familiar através dos seus estágios de liderança, assim como a estruturação dos negócios e do patrimônio, pavimentando o caminho para o processo de sucessão.

Professora Especialista



Mary Nicoliello

Tem 18 anos de experiência profissional em estratégia e desenvolvimento de pessoas, formação de sucessores, desenvolvimento de acionistas e gerenciamento de projetos estratégicos de governança e inovação. Além de estruturação de governança para empresas de controle familiar, intervenções estratégicas em estruturas de empresas familiares, aplicação de jogos cooperativos e coaching.




Bianca Beck Kunz

Tem sua atuação focada em direito tributário, societário e na condução de transações de M&A. Possui experiência na reestruturação societária de empresas, conduzindo processos de cisão, incorporação e fusão. Possui reconhecida experiência em contencioso tributário, tanto administrativo como judicial, tendo atuado como Membro do CONTEC- Comitê de Assuntos Técnicos da FIERGS gestão 2011/2014. Possui experiência com empresas de tecnologias e startups, estando fortemente inserida nesse ecossistema.

Módulo III

A Gestão e a Governança Corporativa da Empresa Familiar

 4 e 5 de julho de 2024

 16h presenciais - 4h materiais didáticos

Objetivo geral

Conhecer o conceito de Governança Corporativa, seus princípios e estruturas no auxílio ao processo de sucessão e longevidade das empresas familiares.

Resultados

Entender o que são e para que servem os Conselhos Consultivo, de Administração e demais órgãos de Governança. Compreender o papel dos conselheiros independentes e o auxílio no modelo de gestão profissionalizado.

Professor Especialista




Richard Doern

Conta com 16 anos de experiência como Diretor Corporativo em 18 empresas (7 como Presidente Independente do Conselho). Parte de 32 anos de experiência em Transformação de Negócios, tendo atuado como CEO Interino, Consultor e Coach Executivo Sênior para mais de 75 empresas no Brasil e exterior.

Módulo IV

O sucessor e a liderança do futuro na empresa familiar

 1 e 2 de agosto de 2024

 16h presenciais - 4h materiais didáticos

Objetivo geral

Conhecer a importância do planejamento de carreira, desenvolvimento de habilidades e competências para a formação de sucessores e líderes para a continuidade e o futuro do negócio.

Resultados

Espera-se que o participante do curso compreenda a estruturação do processo de sucessão e as características das futuras gerações no mundo atual, auxiliando os sucessores na sua preparação para a liderança das novas organizações.

Professoras Especialistas



Daniela Boucinha

Psicóloga, Mestre e Doutora em Desenvolvimento de Carreira. Especialista em psicologia organizacional e do trabalho, com formação em coaching internacional pela Sociedade Latino Americana de Coaching e International Association of Coaching Institutes (ICI). Docente em cursos de especialização, MBA e Pós-MBA em instituições como PUCRS, Uniritter, Unisinos,

Univates e Senac. Facilitadora em palestras, treinamentos e formações sobre Orientação Profissional e de Carreira, Gestão de Pessoas, Liderança, Coaching e Mentoring. Atualmente é presidente da Associação Brasileira de Orientação Profissional e de Carreira (ABRAOPC), Head de Carreiras da Atitus Educação e co-fundadora da Matü Hub de Carreira e Insights.



Laíssa Cortez Moura

É membro de empresas familiares (2ª e 3ª geração) e possui uma trajetória profissional de quase 10 anos dedicada a esse segmento. Atualmente, é Gerente de Governança Familiar e Assuntos Corporativos na Suzano Holding. Como professora convidada na Fundação Dom Cabral, aborda temas como governança familiar, conselho de família, protocolos e

desenvolvimento das futuras gerações. A sólida formação acadêmica, incluindo um MBA em Gestão de Pessoas pela Universidade de São Paulo (USP), especializações em Gestão da Educação, graduação em Administração e diversos cursos, complementam sua experiência prática.

Pílulas de Conhecimento



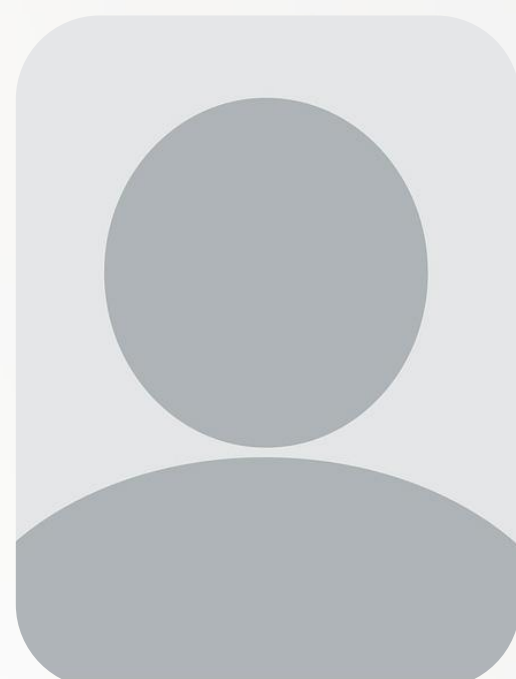
Cristina Queiroz

A ancestralidade e o futuro da empresa familiar



Alua Kopstein

Construindo a sua felicidade



Conselheiro Independente

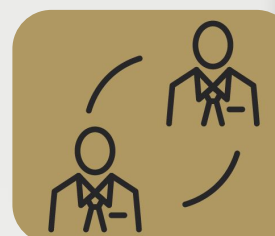
O papel do Conselheiro Externo Independente nas Estruturas de Governança Corporativa

CASES

Um momento para entender como outras empresas estruturaram sua sucessão



Hands-on para transformação



Questionário Autodiagnóstico

Permite identificar onde a empresa se encontra em relação aos níveis de governança corporativa e familiar.



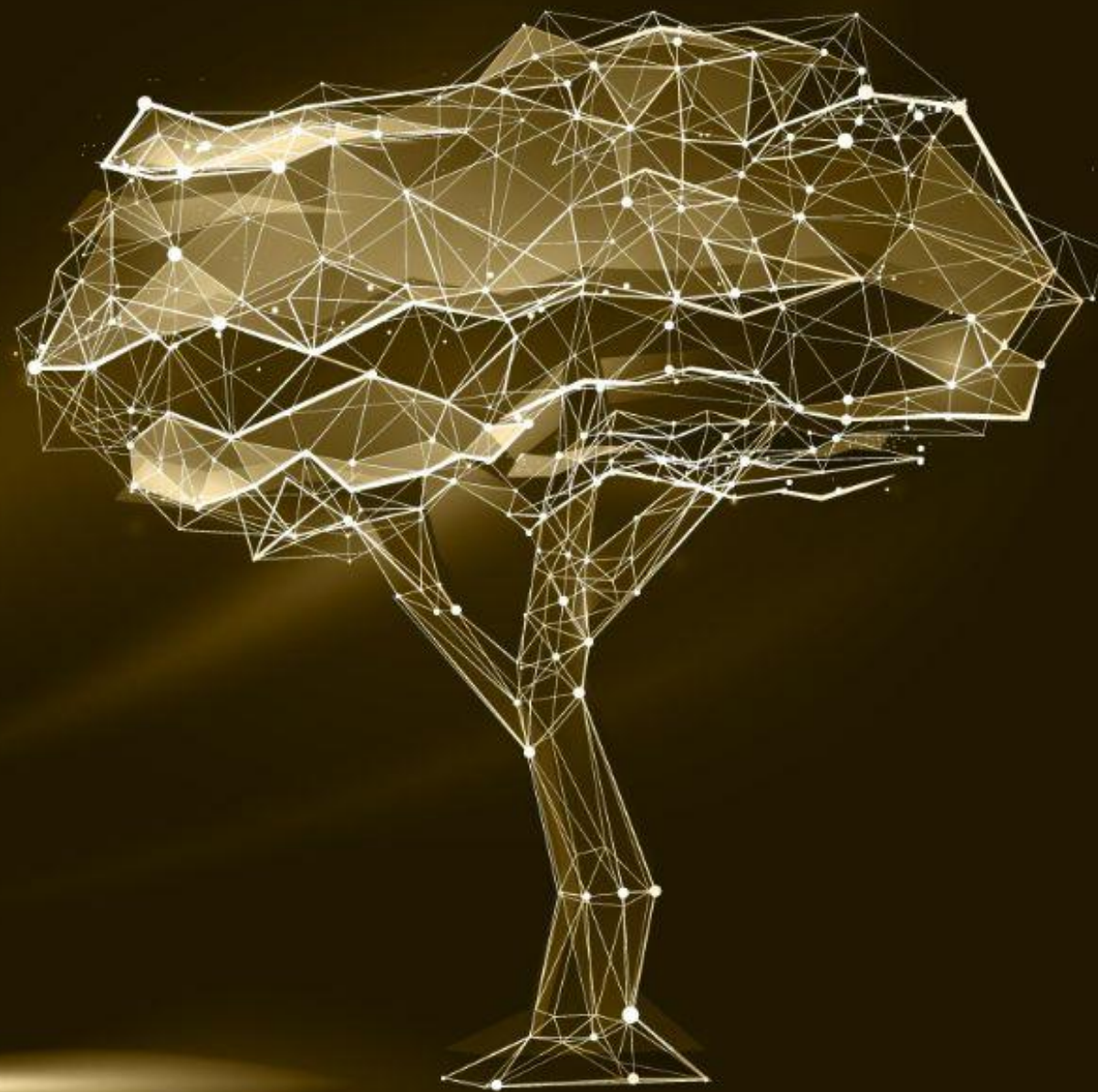
Mentoria Individualizada

A partir do nível de governança e ferramentas de gestão implantadas, a família empresária será direcionada para um mentor que a auxiliará a otimizar suas ações.



Roadmap das ações para o processo de sucessão

Ao fim do curso haverá uma entrega de cada família, que inclui um roadmap das ações que vai executar no futuro e os resultados das ações efetuadas durante a fase prática do programa.



Resultados esperados

Ao fim do curso participantes compreenderão ainda mais a importância e a singularidade da empresa familiar no Brasil e no mundo, entendendo o seu papel no negócio e na família, comprometendo-se com a longevidade e, principalmente, desenvolvendo de maneira satisfatória os processos e ferramentas para uma boa sucessão.



Longevidade



Processos



Sucessão

Turmas formadas



Primeira turma



Segunda turma



Terceira turma

Depoimentos



Eduardo Vetter
Electro Aço Altona S.A

A capacidade da Academia de juntar teoria e prática, trazendo pessoas que vivenciam e conhecem o tema sucessão é impressionante. No mesmo dia em que temos contato com professores, também temos acesso à prática



Andressa Franzner
Urbano Alimentos

O curso foi muito bom, muito mão na massa. Pudemos rever nossos conceitos de governança e sucessão e saímos com vários insights. Muito interessante principalmente por essa questão de sempre estarmos aplicando o conhecimento e já levando para a prática. Saímos, inclusive, com a ideia que formar uma trilha de desenvolvimento para a terceira e quarta geração, que ainda é bem jovem.



Ricardo Fey Neto
Metalúrgica Fey

Temos o privilégio de ter professores renomados e com experiência no assunto. Também temos uma oportunidade ímpar de dividir nossa experiência junto a empresas que têm os mesmos problemas e oportunidades que nós. Isso acaba complementando nossa experiência e tornando o curso muito rico pra nós.

Investimento



Não indústria

R\$ 11.450,00



Indústria

R\$ 10.305,00

10% de desconto



Indústria associada

R\$ 9.733,00

15% de desconto



Membros FaberUP

R\$ 10.534,00

8% de desconto

FaberUP
FIESC

*Valor por participante inscrito

*Parcelamento em até 4x.

EDP

EXECUTIVE
DEVELOPMENT
PROGRAM

Entre em contato

 **48 3231-4619**

 **academia.negocios@fiesc.com.br**



Academia FIESC
de Negócios

REPENSE
INOVE
TRANSFORME

SESI

SENAI

IEL