

Cenário de recuperação do setor industrial se mantém para 2021

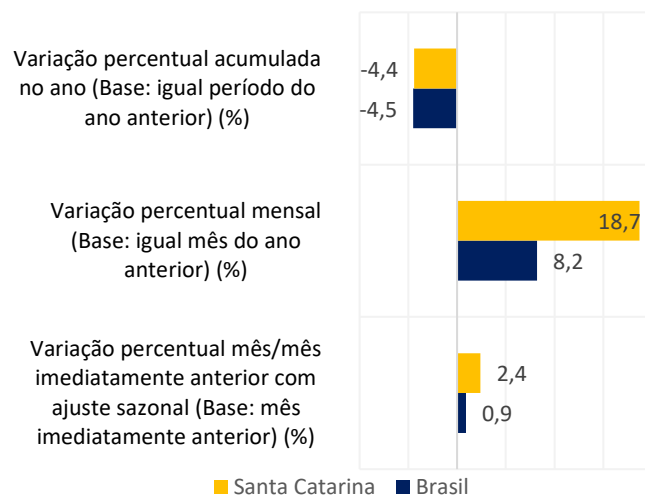
A produção industrial de Santa Catarina registrou em 2020 queda de 4,4%, quando comparado com o ano imediatamente anterior. O choque de oferta causado pelas implicações econômicas da pandemia do Covid-19, não impediu que o setor produtivo se readaptasse para a retomada das atividades industriais. Com a reestruturação nos parques fabris, já foi possível observar expansão na produção industrial de alguns setores meses após o início da crise sanitária – evitando uma queda maior na produção industrial em 2020.

Dentre os fatores favoráveis para esse comportamento em Santa Catarina, podemos destacar a diversificação da estrutura produtiva industrial, o maior atendimento ao mercado interno nacional e as medidas econômicas do Governo Federal de combate à pandemia. Esses fatores auxiliaram uma retomada mais forte no estado, quando comparado com às demais regiões no Brasil.

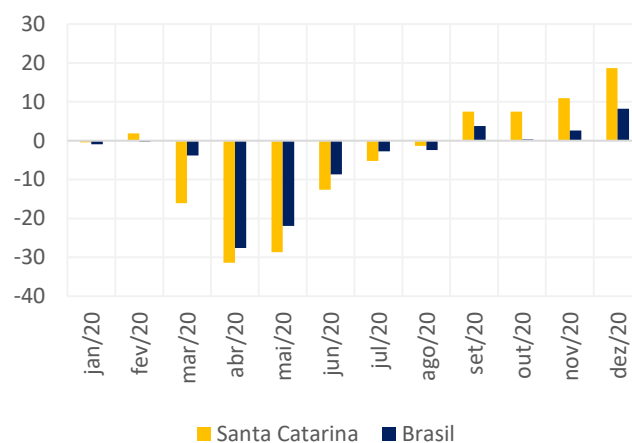
No entanto, o pouco conhecimento sobre o vírus no início da confirmação do número de casos positivos, bem como a adoção de medidas restritivas para combate à transmissão, resultou em forte queda na atividade industrial nos meses de abril e maio. O impacto negativo nesses meses na produção industrial é observado em todo o ano de 2020.

Para 2021, o cenário de recuperação se mantém, mas com contexto econômico e desafios diferentes. Do ponto de vista econômico, as discussões sobre a manutenção do auxílio emergencial para dar suporte ao aquecimento da economia se contrapõe com a necessidade de maior controle das contas públicas. Os resultados recentes de vendas no varejo sinalizam uma possível queda no consumo das famílias, exigindo maiores esforços na resolução do tema. Enquanto isso, a necessidade de maior celeridade na aplicação das vacinas para imunização da população deverá ser o maior desafio para a atividade econômica em 2021. De acordo com o Ministério de Economia, a “vacinação em massa” será decisiva para a retomada do crescimento econômico.

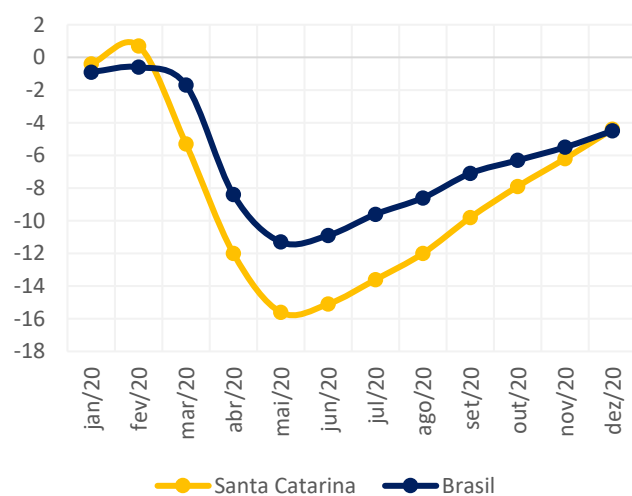
Desempenho da produção da indústria geral em dezembro (%)



Varição percentual mensal (Base: igual mês do ano anterior) (%)



Varição percentual acumulada no ano (Base: igual período do ano anterior) (%)



Fonte: IBGE (2021)

Santa Catarina registra terceiro melhor resultado nacional na produção industrial no mês de dezembro

A produção da indústria geral em Santa Catarina registrou o terceiro melhor resultado nacional no mês de dezembro, com expansão de 18,7% em relação ao mesmo mês do ano anterior. No Brasil, a produção aumentou 8,2% em dezembro, para o mesmo período de análise.

O resultado de dezembro observado em Santa Catarina foi importante para reduzir o impacto negativo da pandemia sobre a produção industrial no ano de 2020.

O setor de Metalurgia apresentou a maior expansão na produção industrial no mês de dezembro de 2020, quando comparado com igual período do ano anterior. Na sequência, destaque para os setores de Máquinas, Aparelhos e Materiais Elétricos, com variação de 48,5%; Máquinas e Equipamentos, com 34,8%; e Produtos de Borracha, com 31,3%. Apenas o setor de alimentos registrou queda de 6,0% na produção em dezembro, na análise interanual.

A produção industrial em 2020 apresentou maior heterogeneidade entre os setores, demonstrando os diferentes impactos da pandemia sobre a atividade industrial. Em 2020, alguns setores registraram expansão em suas produções, entre eles Máquinas, Aparelhos e Materiais Elétricos (8,5%) e Máquinas e Equipamentos (6,7%) se destacam. Em ambos os setores, o mercado interno foi o principal responsável pela recomposição de suas produções.

Os ciclos de recuperação entre os setores industriais implicaram em diferenças na retomada da atividade ao longo de 2020. Os setores com forte influência no consumo das famílias e na demanda interna, registraram melhores recuperações ao longo do ano.

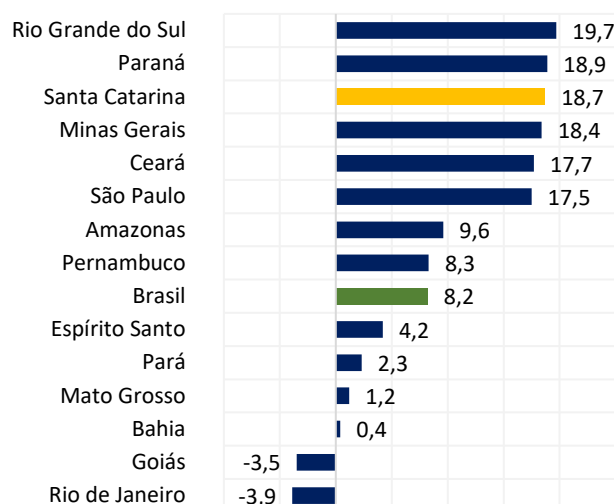
Equipe técnica:

Frederico Nascimento Dutra

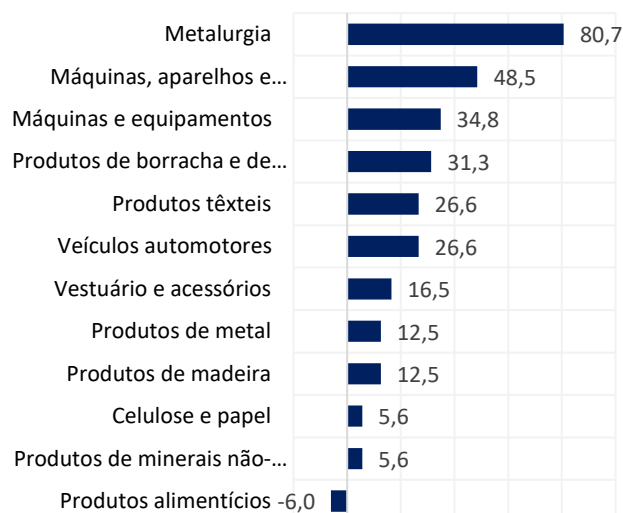
Marcelo Masera de Albuquerque

Mariana Wik Atique

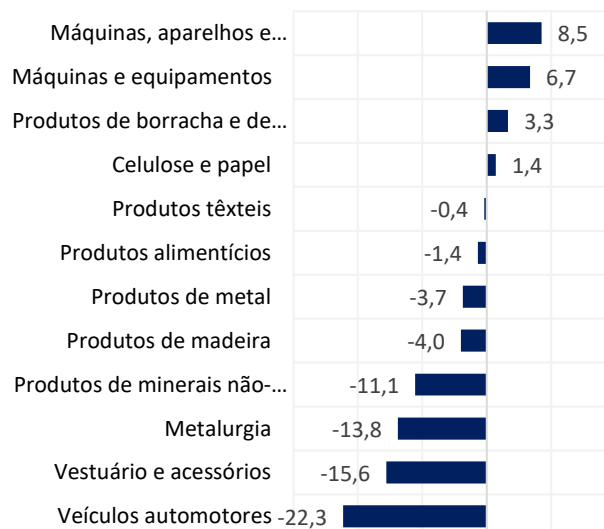
Variação percentual mensal da indústria geral (Base: igual mês do ano anterior) (%)



Variação percentual mensal em dezembro (Base: igual mês do ano anterior) (%)



Variação percentual acumulada em 2020 (Base: igual período do ano anterior) (%)



Fonte: IBGE (2021)