

Instituto Euvaldo Lodi de Santa Catarina

Uma estrutura de apoio à Inovação

Eliza Coral, Dra. Eng.

Março, 2009

IEL

INSTITUTO EUVALDO LODI

FIESC
CIESC
SESI
SENAI
IEL

Sistema Federação das Indústrias
do Estado de Santa Catarina



Áreas de atuação



- Estágio Responsável
- Gestão e Inovação

FIESC
CFESC
SIESI
SEVAI
IEL

Sistema Federação das Indústrias
do Estado de Santa Catarina

IEL sc

Gestão e Inovação



- Benchmarking Industrial e serviços derivados
- Benchstar
- Programa de Qualificação de Fornecedores - PQF

FIESC
CFESC
SIESI
SEVAI
IEL

Sistema Federação das Indústrias
do Estado de Santa Catarina

IEL sc

Gestão e Inovação



- Articulação, elaboração e gerenciamento de projetos de P&D&I.
- Divulgação e promoção do acesso às oportunidades de financiamento.
- Elaboração e gestão de projetos
 - Articulação de competências
 - Elaboração de projetos
 - Gestão Técnica e Financeira
- Metodologia de gestão da inovação - Nugin.

FIESC
CIESC
SIESI
SEVAI
IEL

Sistema Federação das Indústrias
do Estado de Santa Catarina

IEL sc

Gestão e Inovação



R\$ 8,5 milhões em
projetos gerenciados
atualmente

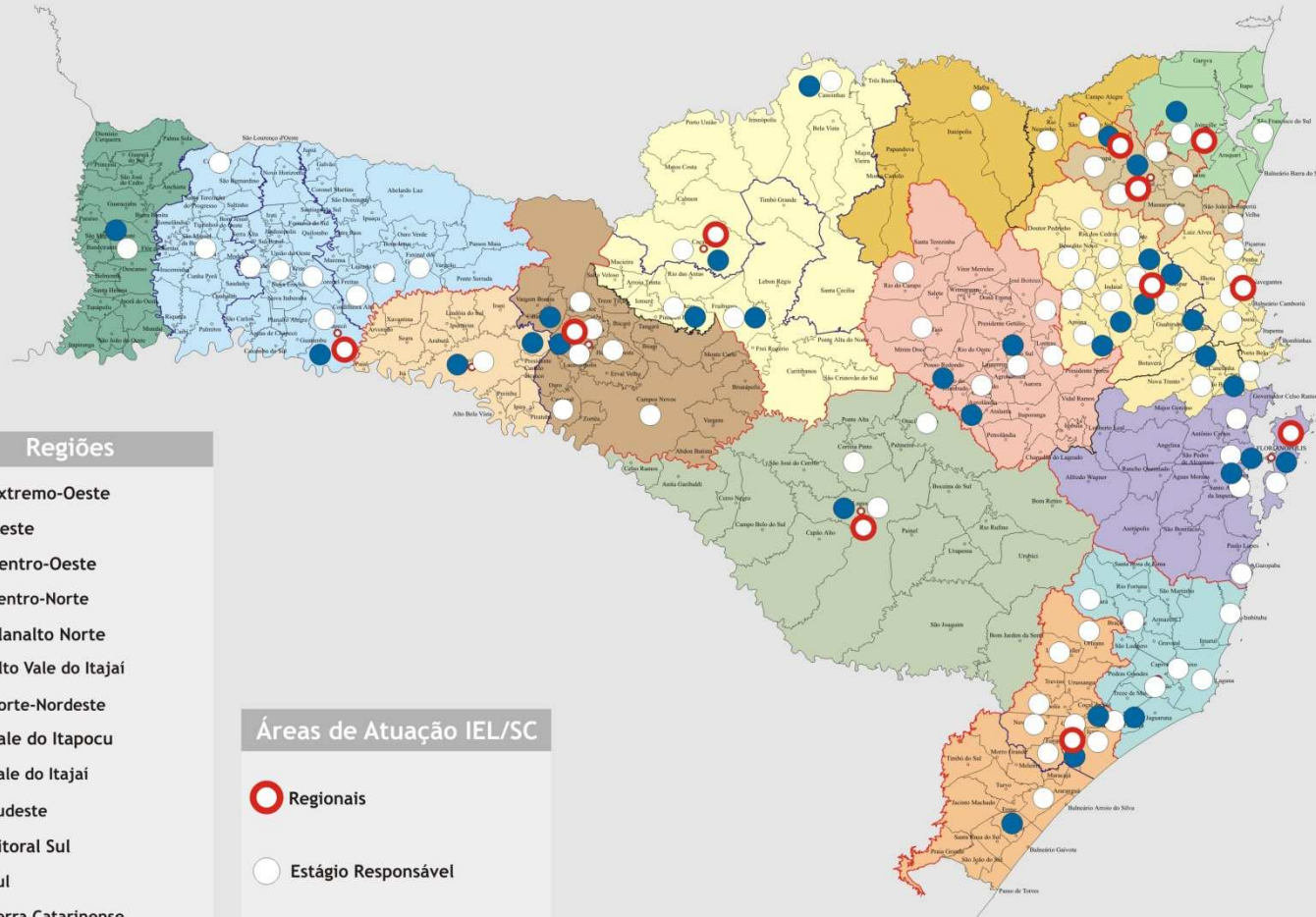
- Atualmente o IEL/SC gerencia 11 projetos cooperativos que mobilizam 110 empresas no estado.
- Em 2007, 06 empresas que implantaram a metodologia de **gestão da inovação**, captaram juntas R\$ 24 milhões.

FIESC
CRESC
SESI
SENAI
IEL

Sistema Federação das Indústrias
do Estado de Santa Catarina

IEL sc

Mapa de Abrangência



Regiões

- Extremo-Oeste
- Oeste
- Centro-Oeste
- Centro-Norte
- Planalto Norte
- Alto Vale do Itajaí
- Norte-Nordeste
- Vale do Itapocu
- Vale do Itajaí
- Sudeste
- Litoral Sul
- Sul
- Serra Catarinense
- Alto Uruguai Catarinense

Áreas de Atuação IEL/SC

- Regionais
- Estágio Responsável
- Gestão e Inovação



Sistema Federação das Indústrias do Estado de Santa Catarina

IEL sc



Metodologia para implementação da gestão da inovação nas empresas - Nugin

Parceiros



FIESC
CIESC
SIESC
SEVAI
IEL

Sistema Federação das Indústrias
do Estado de Santa Catarina

IEL sc



A metodologia Nugin

Gestão Integrada da Inovação Tecnológica



- Foco
Promover a geração de ambientes inovadores, fomentando e apoiando as empresas na gestão da inovação.

FIESC
CIESC
SIESC
SEVAI
IEL

Sistema Federação das Indústrias
do Estado de Santa Catarina

IEL sc

Objetivos do NUGIN



- Sistematizar metodologias de gestão da inovação
- Desenvolver e apoiar o uso de ferramentas
- Estimular a criação de núcleos da inovação nas empresas
- Articular projetos e parcerias
- Construir e manter uma base de conhecimento

FIESC
CFESC
SIESI
SEVAI
IEL

Sistema Federação das Indústrias
do Estado de Santa Catarina

IEL sc

Assuntos envolvidos na gestão da inovação na empresa

- Planejamento Estratégico da inovação
- Estrutura organizacional
- Prospecção tecnológica
- Sistema de informação para inovação
- Análise de mercado
- Ferramentas de desenvolvimento de produtos
- Propriedade intelectual (contratos e patentes)
- Financiamento para a inovação
- Gestão de parcerias (centros de pesquisa, fornecedores e clientes)
- Gestão de pessoas para inovação



FIESC
CFESC
SIESI
SEVAI
IEL

Sistema Federação das Indústrias
do Estado de Santa Catarina

IEL sc



FIESC
CFESC
SIESI
SEVAI
IEL

Sistema Federação das Indústrias
do Estado de Santa Catarina

IEL sc

Modo de operação do NUGIN

FASE 0 - SENSIBILIZAÇÃO

FASE 1 – DIAGNÓSTICO DA INOVAÇÃO

FASE 2 - CAPACITAÇÕES

**FASE 3 – PLANEJAMENTO ESTRATÉGICO DA
INOVAÇÃO**

FASE 4 – IMPLEMENTAÇÃO DE FERRAMENTAS

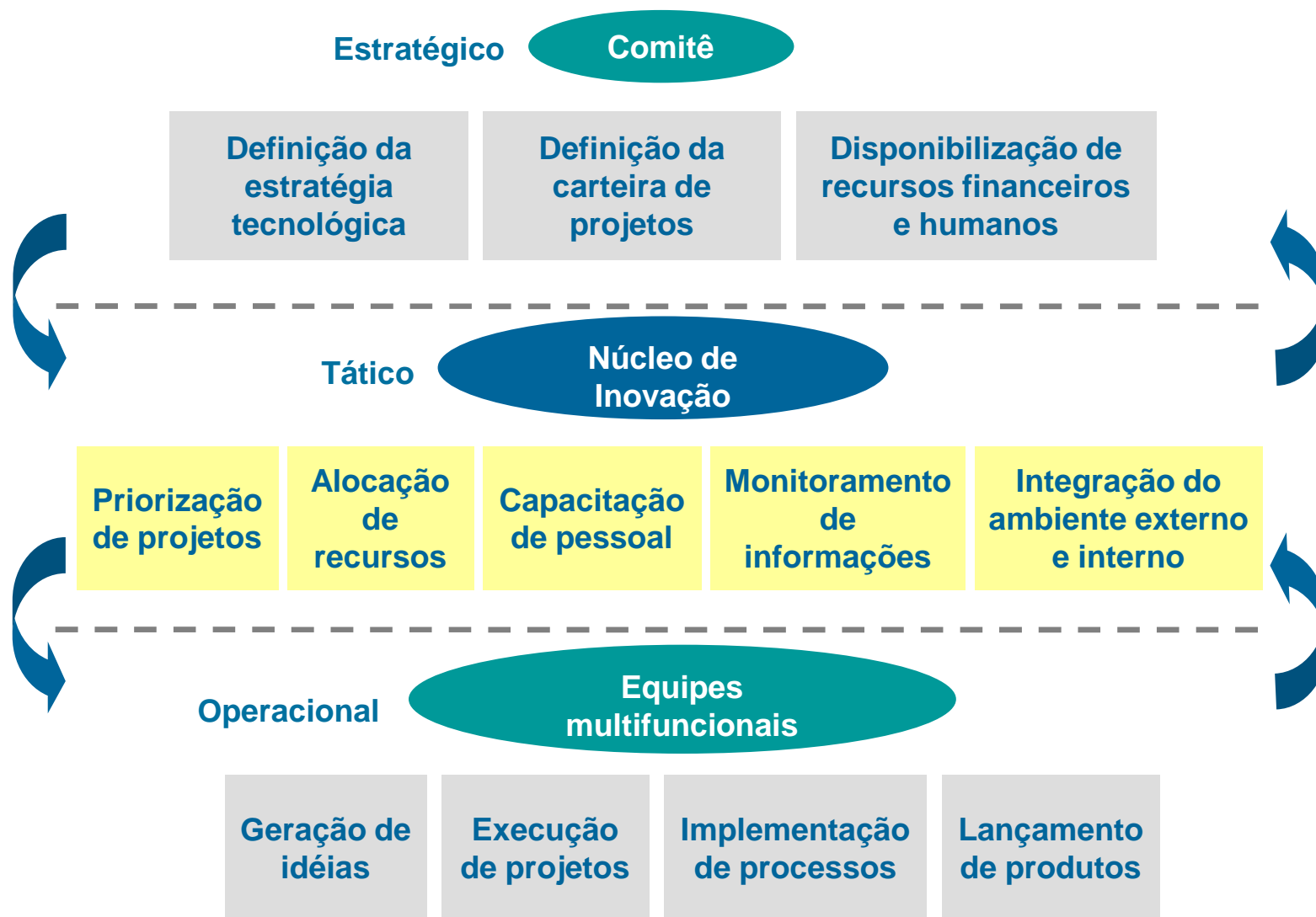
FASE 5 - MONITORAMENTO

FIESC
CIESC
SIESI
SEVAI
IEL

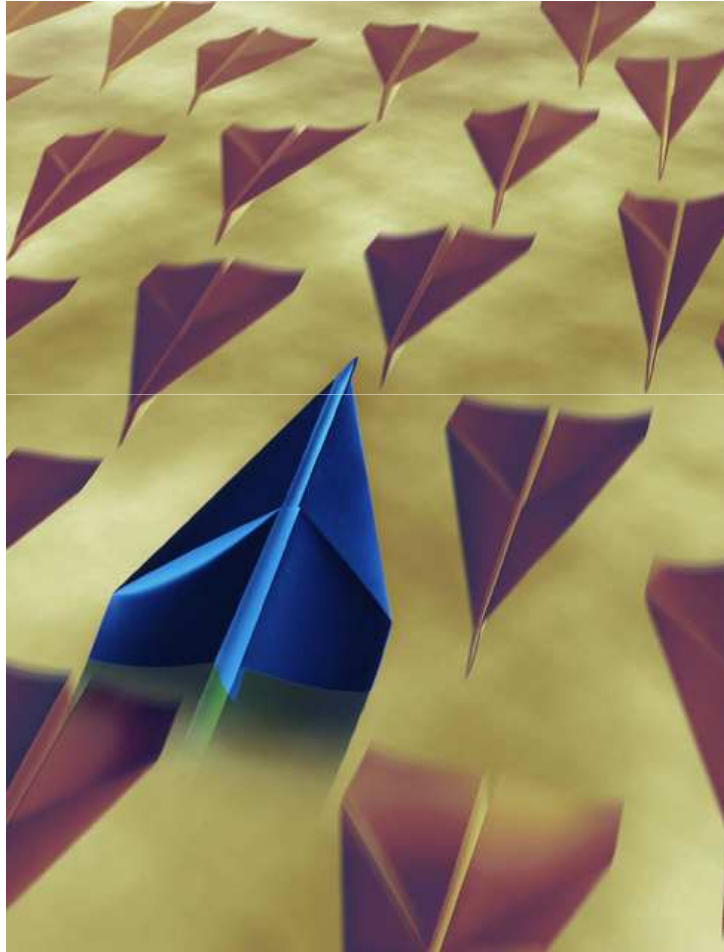
Sistema Federação das Indústrias
do Estado de Santa Catarina

IEL sc

Organização para inovação



Capacitação



- Exemplo de aplicação
 - Organização para a Inovação
 - Inteligência competitiva (sistemas de informação para inovação)
 - Desenvolvimento de produtos
 - Gerenciamento de projetos

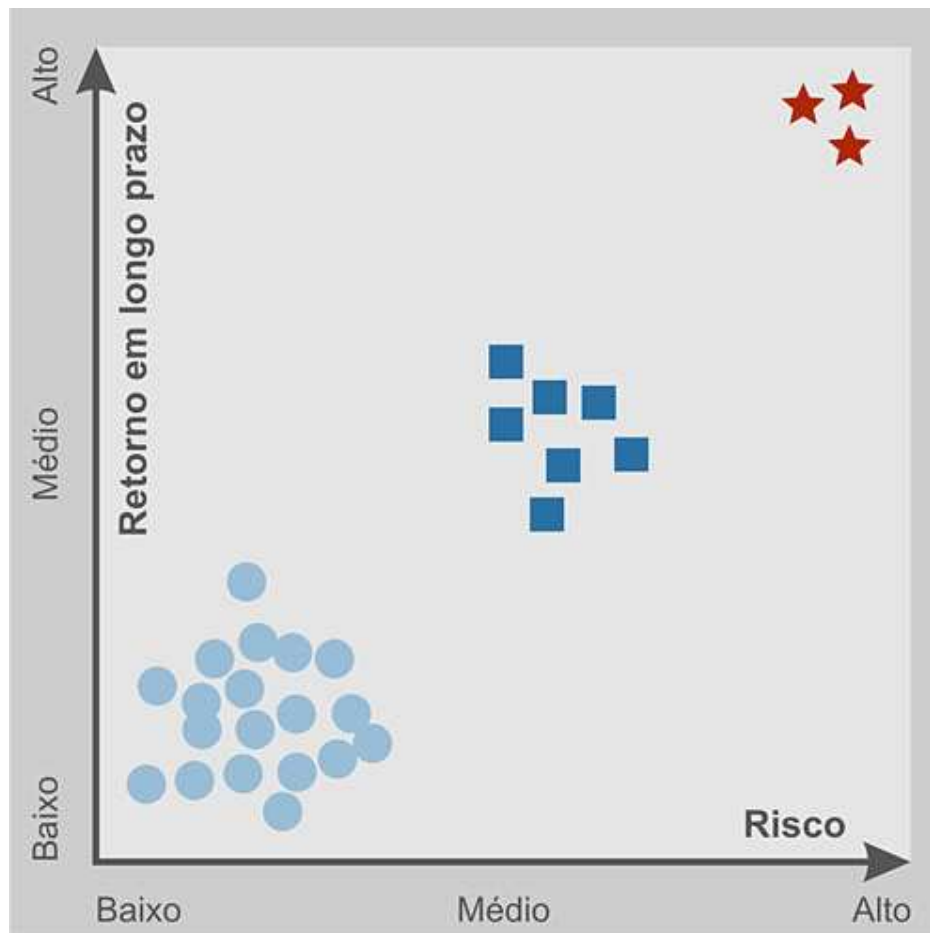
FIESC
CFESC
SIESI
SEVAI
IEL

Sistema Federação das Indústrias
do Estado de Santa Catarina

IEL sc

Planejamento estratégico da inovação

- Exemplo de aplicação: Definição de uma carteira equilibrada de inovação



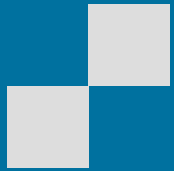
Legenda

- ★ Inovações conceituais
- Inovações relativas
- Inovações básicas

Fonte : HSM Management, 49 março-abril 2005

Resultados da implementação do Nugin na empresa

- Diagnóstico da inovação
- Criação de núcleos de inovação e comitês estratégico em todas as empresas
- Inserção da inovação na gestão estratégica da empresa
- Aumento do percentual de faturamento proveniente de novos produtos
- Mudança de cultura
- Interação entre áreas, principalmente Marketing e P&D
- Priorização de idéias e projetos inovadores
- Criação de interlocução para inovação dentro das empresas
- Busca de parcerias com centros de pesquisa



FIESC
CIESC
SIESI
SEVAI
IEL

Sistema Federação das Indústrias
do Estado de Santa Catarina

IEL sc

Resultados

- Após a aplicação da metodologia 6 empresas obtiveram financiamento e aprovação de projetos, captando um total de **R\$ 24 milhões** para o desenvolvimento de projetos de inovação



FIESC
CFESC
SIESI
SEVAI
IEL

Sistema Federação das Indústrias
do Estado de Santa Catarina

IEL sc

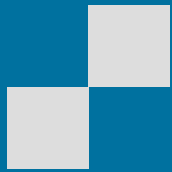
Publicações IEL/SC – 2007/2008



FIESC
CGESC
SESI
SENAI
IEL

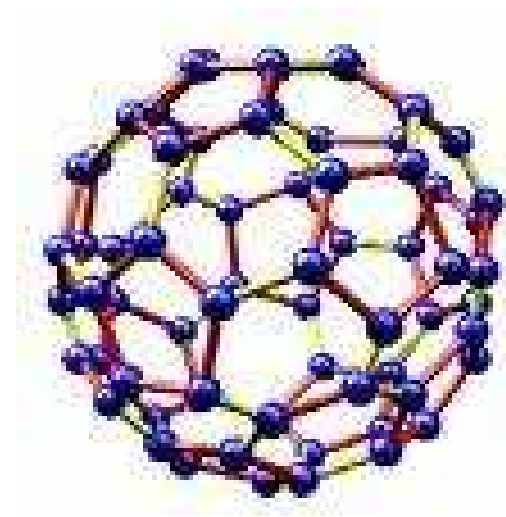
Sistema Federação das Indústrias
do Estado de Santa Catarina

IEL sc



PROJETO PRONIT

- Chamada Pública MCT/FINEP Ação Transversal PRO-INOVA 01/2008
- IMPLANTAÇÃO E ESTRUTURAÇÃO DO ARRANJO CATARINENSE DE NÚCLEOS DE INOVAÇÃO TECNOLÓGICA



FIESC
CFESC
SIESI
SEVAI
IEL

Sistema Federação das Indústrias
do Estado de Santa Catarina

IEL sc



PROJETO PRONIT

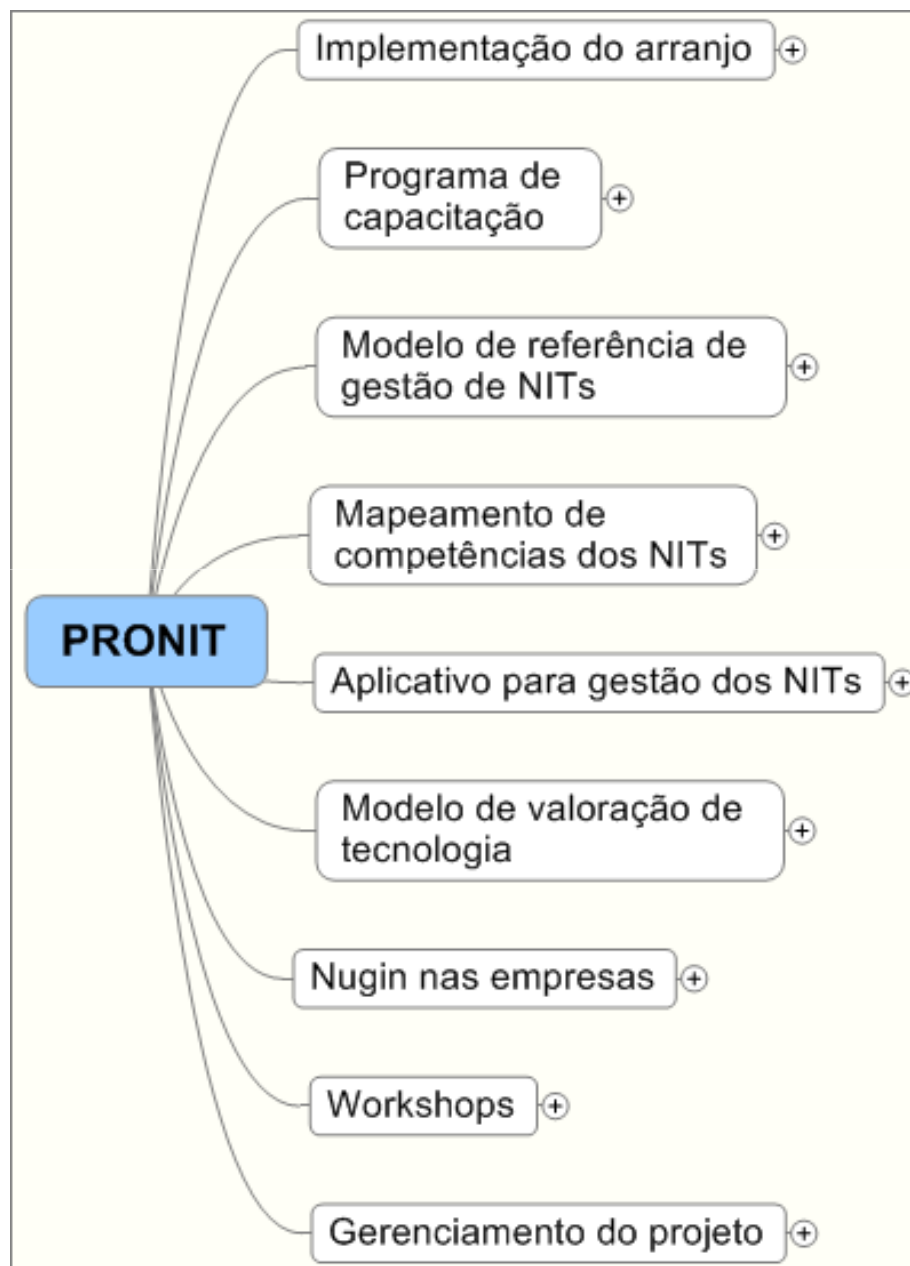
- OBJETIVOS ESPECÍFICOS
- Promover a capacitação das pessoas que atuam e colaboram com os NITs nas instituições científicas e tecnológicas
- Difundir os mecanismos de proteção da propriedade intelectual e transferência de tecnologia
- Promover a capacitação para a contratação de serviços nas atividades voltadas à inovação e à pesquisa científica e tecnológica no ambiente produtivo
- Promover a implementação de núcleos de inovação tecnológica em empresas catarinenses

FIESC
CFESC
SIESI
SEVAI
IEL

Sistema Federação das Indústrias
do Estado de Santa Catarina

IEL sc

Componentes do projeto



PROJETO PRONIT

- Instituições participantes

IEL /SC

UFSC

ACATE

CEFET/SC

EMPRAPA

EPAGRI

FUNDAÇÃO CERTI

FURB

INSTITUTO STELA

SENAI/SC

SOCIESC

UDESC

UNESC

UNISUL

UNIVALI

UNIVILLE

UNOCHAPECÓ

UNOESC

- FINANCIADORES

- FINEP

- FAPESC

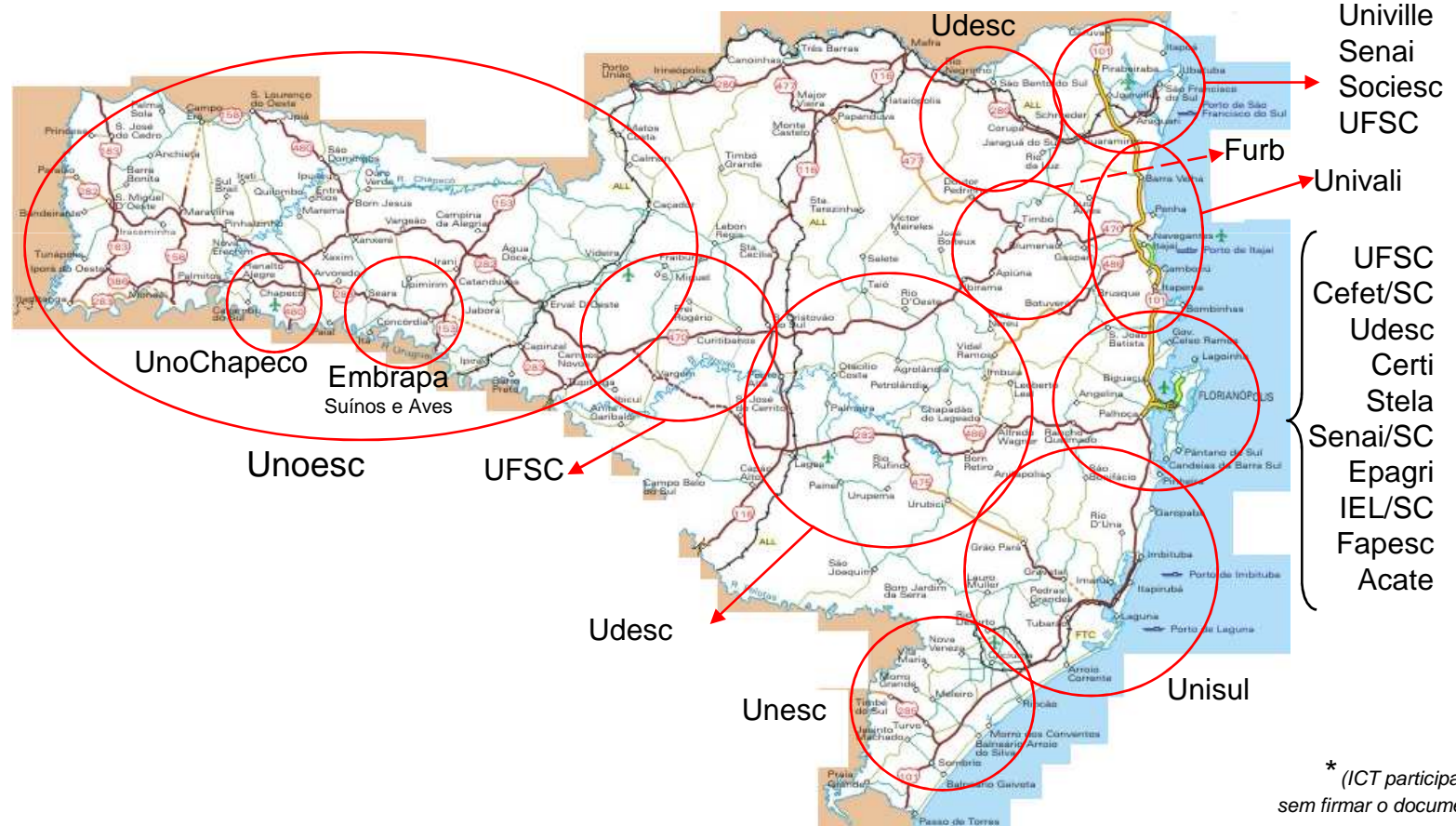
FIESC
CFESC
SIESI
SENAI
IEL

Sistema Federação das Indústrias
do Estado de Santa Catarina

IEL sc

Chamada Pública MCT/FINEP Ação Transversal PRO-INOVA 01/2008 IMPLANTAÇÃO E ESTRUTURAÇÃO DO ARRANJO CATARINENSE DE NÚCLEOS DE INOVAÇÃO TECNOLÓGICA

Mapa da localização das ICTs e organizações participantes da Rede



* (ICT participantes sem firmar o documento)



Contatos



Eliza Coral. Dr. Eng.
elizac@ielsc.org.br
(48) 3231 4608

www.ielsc.org.br

FIESC
CFESC
SIESI
SEVAI
IEL

Sistema Federação das Indústrias
do Estado de Santa Catarina

IEL sc