

SUMÁRIO EXECUTIVO

- No mês de janeiro de 2015, o saldo de empregos em Santa Catarina cresceu em relação a dezembro (14.637 postos e variação de 0,7%). A indústria de transformação também teve desempenho positivo (6.044 postos e variação de 0,9%), respondendo, portanto, por 41,3% do total de empregos gerados em janeiro.
- Foi o menor saldo dos últimos 2 anos para um mês de janeiro, na indústria de transformação.
- No segmento “têxtil e vestuário” ocorreu o maior volume de contratações (2.118 postos).
- A taxa de rotatividade dos trabalhadores da indústria de transformação catarinense foi de 4,1% no primeiro mês do ano.
- Na comparação com os outros estados brasileiros, a indústria de Santa Catarina foi a segunda que mais contratou em janeiro.

EMPREGO – JANEIRO DE 2015

Os dados divulgados pelo CAGED – Cadastro Geral de Empregados e Desempregados – mostraram que o mercado de trabalho em Santa Catarina apresentou 112.607 admissões e 97.970 desligamentos no mês de janeiro, o que resultou no saldo de 14.637 postos de trabalho e uma variação de 0,7% em relação ao estoque de dezembro.

A Indústria de Transformação foi o setor com o melhor saldo de empregos (6.044 postos e variação de 0,9%). Em seguida, a Agropecuária obteve o segundo melhor resultado (5.077 postos e variação de 11%). O pior desempenho foi o do Comércio (-3.112 postos e variação de -0,7%).

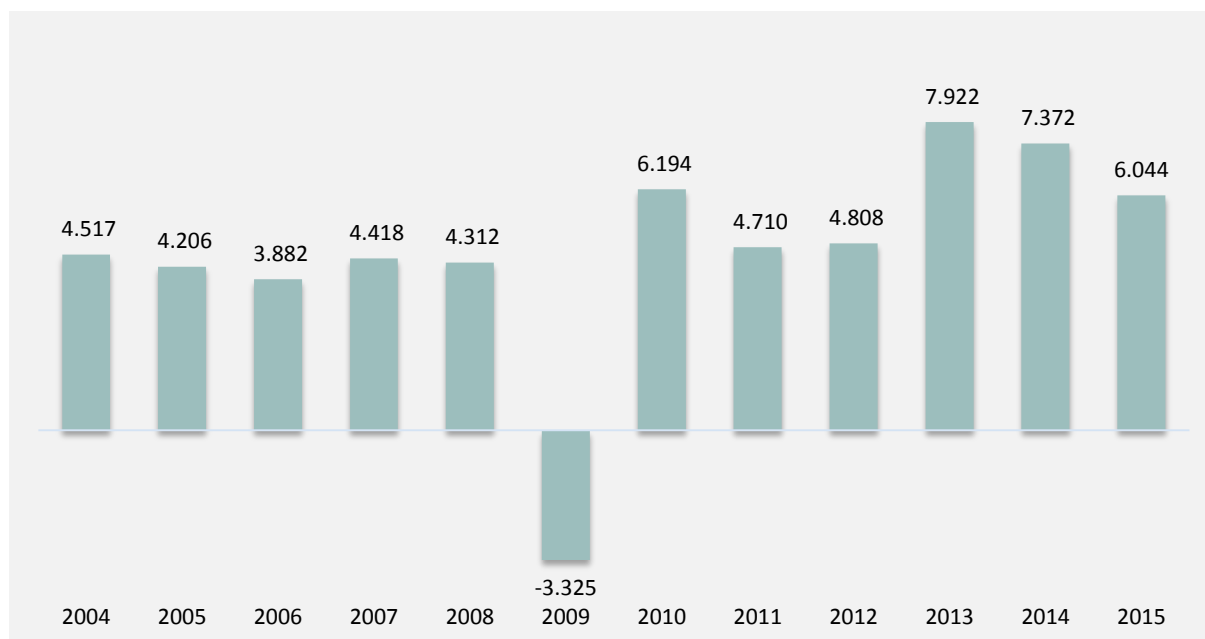
TABELA 1 – EMPREGO – SETORES DA ECONOMIA DE SANTA CATARINA – JANEIRO DE 2015

Setores	Saldo	Varição* (%)
Extrativa Mineral	-41	-0,5
Indústria de Transformação	6.044	0,9
Serv Indust de Util Pública	94	0,5
Construção Civil	2.314	2,0
Comércio	-3.112	-0,7
Serviços	3.850	0,6
Administração Pública	411	1,5
Agropecuária	5.077	11,0
Total	14.637	0,7

* A VARIÇÃO RELATIVA TOMA COMO REFERÊNCIA OS ESTOQUES DO MÊS ATUAL EM RELAÇÃO AO MÊS ANTERIOR.
 FONTE: MINISTÉRIO DO TRABALHO E EMPREGO – CAGED.

Usualmente, os meses de janeiro apresentam saldo positivo no emprego da indústria de transformação catarinense. Depois de dois anos de saldos expressivos, janeiro de 2015 apresentou redução, mas com contribuição significativa em relação aos demais meses de janeiro apresentados na série abaixo.

GRÁFICO 1 – EMPREGO NA INDÚSTRIA DE TRANSFORMAÇÃO DE SANTA CATARINA – SALDO LÍQUIDO DE JANEIRO DOS ANOS 2004-2015



FONTE: MINISTÉRIO DO TRABALHO E EMPREGO – CAGED.

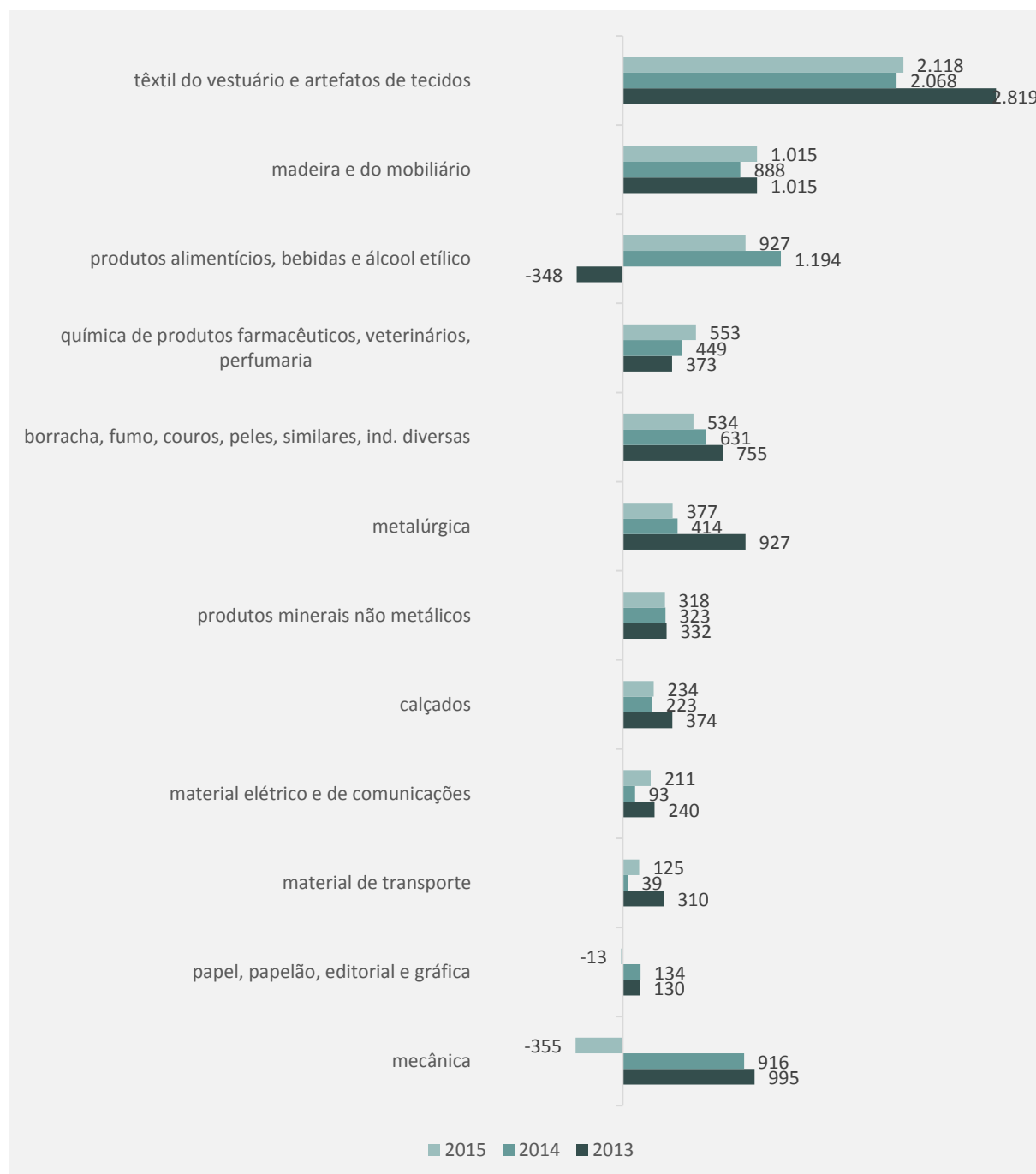
ATIVIDADES INDUSTRIAIS

Dentro da indústria de transformação, as atividades de maior geração de empregos em janeiro de 2015 foram as indústrias Têxteis e do Vestuário (2.118 postos e variação de 1,2% em relação ao estoque de dezembro) e a indústria de Madeira e Mobiliário (1.015 postos e

variações de 1,5% em relação ao estoque de dezembro). Estas duas atividades criaram, em conjunto, 3.133 novas vagas, o que significa mais da metade do total gerado pela indústria de transformação.

Das doze atividades industriais pesquisadas, seis delas apresentaram maior crescimento de emprego em janeiro de 2015 em relação ao mesmo mês de 2014, como ilustra o Gráfico 2.

GRÁFICO 2 – EMPREGO* POR ATIVIDADES DA INDÚSTRIA DE TRANSFORMAÇÃO DE SANTA CATARINA – JAN 2013-2015

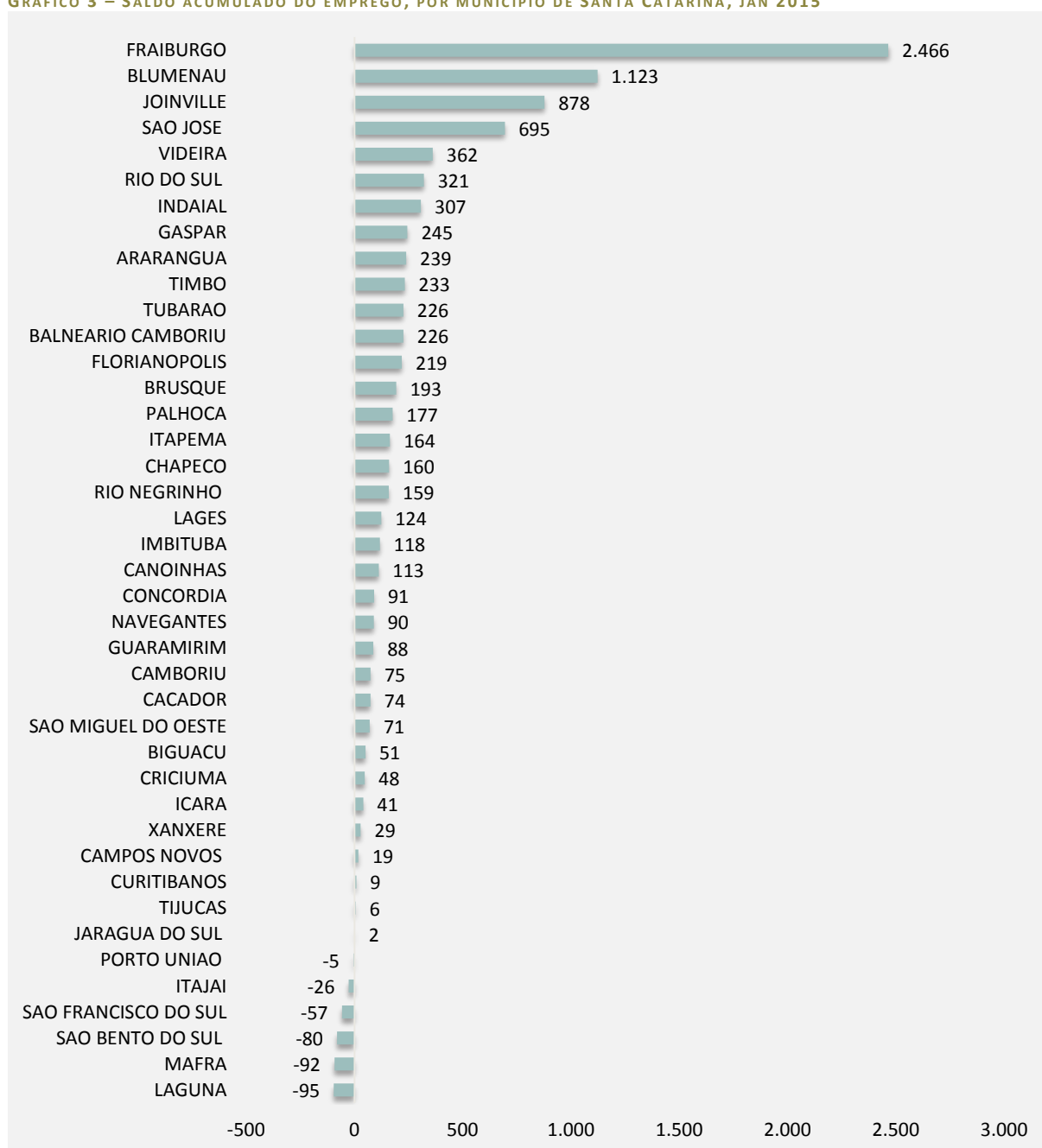


* VALORES ABSOLUTOS DO SALDO DE EMPREGO (ADMISSÕES-DEMISSÕES) NO ACUMULADO DO ANO, COM AJUSTES.
 FONTE: MINISTÉRIO DO TRABALHO E EMPREGO – CAGED.

MUNICÍPIOS

O gráfico a seguir mostra o saldo do emprego para o total dos setores econômicos nos municípios de Santa Catarina, em janeiro de 2015. O município que mais gerou empregos foi Fraiburgo com saldo de admissões menos demissões de 2.466 postos de trabalho.

GRÁFICO 3 – SALDO ACUMULADO DO EMPREGO, POR MUNICÍPIO DE SANTA CATARINA, JAN 2015



FONTE: CAGED/FIESC

O maior saldo de empregos no agregado das indústrias extrativa, de transformação e da construção civil foi obtido em Joinville (624 postos), responsável por gerar 71% dos empregos nesse município. O município de Indaial também apresentou bom desempenho (547 postos), representando 89% do total dos empregos.

Alguns municípios importantes geradores de renda do estado apresentaram saldo negativo na indústria de transformação, como é o caso de Itajaí e Jaraguá do Sul.

TABELA 3 – SALDO DO EMPREGO NA INDÚSTRIA EXTRATIVA MINERAL, DE TRANSFORMAÇÃO E CONSTRUÇÃO CIVIL, POR MUNICÍPIOS DE SANTA CATARINA – SALDO ACUMULADO EM JAN 2015*

Municípios	Indústria Extrativa Mineral	Indústria da Transformação	Indústria da Construção Civil	Saldo Total (A+B+C)	Saldo Emprego gerado no município	Contribuição das três indústrias para o saldo do emprego**
Araranguá	0	303	4	307	239	128%
Blumenau	-1	353	41	393	1.123	35%
Brusque	9	186	11	206	193	107%
Chapeco	1	220	171	392	160	245%
Criciúma	5	99	66	170	48	354%
Florianópolis	-1	-24	116	91	219	42%
Fraiburgo	-1	64	8	71	2.466	3%
Gaspar	2	226	31	259	245	106%
Indaial	0	240	307	547	616	89%
Itajaí	-1	-398	135	-264	-26	1015%
Jaraguá do Sul	0	-108	148	40	2	2000%
Joinville	7	459	158	624	878	71%
Lages	0	137	29	166	124	134%
Palhoça	6	44	55	105	177	59%
Rio do Sul	0	195	5	200	321	62%
São Bento do Sul	-2	206	-32	172	-80	-215%
São Jose	0	136	288	424	695	61%
Timbó	0	104	3	107	233	46%
Tubarão	3	76	37	116	226	51%
Videira	2	204	100	306	362	85%

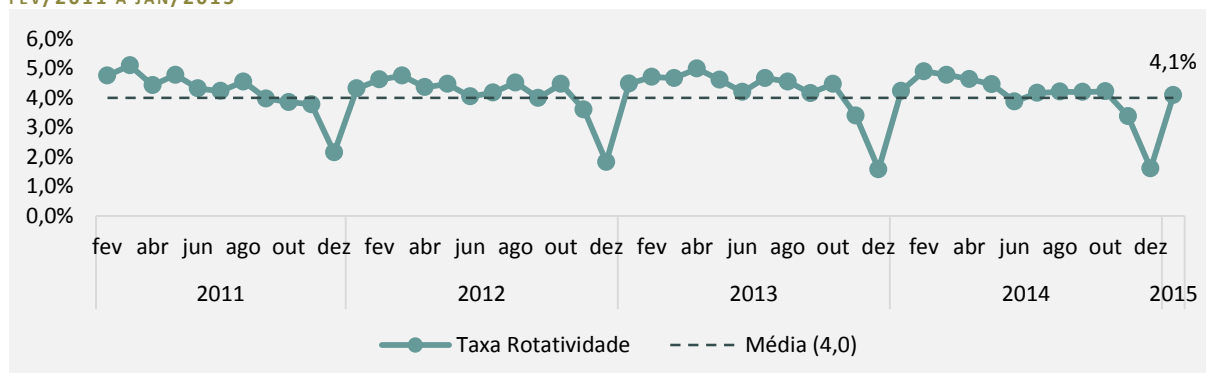
*VALORES ABSOLUTOS DO SALDO DE EMPREGO (ADMISSÕES-DEMISSÕES) NO ACUMULADO DO ANO, COM AJUSTES.

** VALOR MAIOR QUE 100% SIGNIFICA QUE OCORRERAM DEMISSÕES EM OUTROS SETORES DA ECONOMIA.

FONTE: MINISTÉRIO DO TRABALHO E EMPREGO – CAGED.

A taxa de rotatividade dos trabalhadores da indústria de transformação catarinense, que mede o percentual dos empregados substituídos mensalmente em relação ao estoque vigente no primeiro dia do mês, foi de 4,1% em janeiro de 2015. A relativa melhora no saldo de empregos fez com que a taxa de rotatividade crescesse no mês de janeiro.

GRÁFICO 4 – TAXA DE ROTATIVIDADE DOS TRABALHADORES DA INDÚSTRIA DE TRANSFORMAÇÃO DE SANTA CATARINA – FEV/2011 A JAN/2015



FONTE: MINISTÉRIO DO TRABALHO E EMPREGO – CAGED.

BRASIL E OUTROS ESTADOS

A Tabela 4 exibe o *ranking* dos 10 estados brasileiros que mais geraram empregos na indústria de transformação em janeiro de 2015. **Santa Catarina ficou em segundo lugar, em termos absolutos.** Em primeiro lugar ficou São Paulo.

TABELA 4 – EMPREGO DA INDÚSTRIA DE TRANSFORMAÇÃO POR UNIDADES DE FEDERAÇÃO SELECIONADAS – JANEIRO 2015

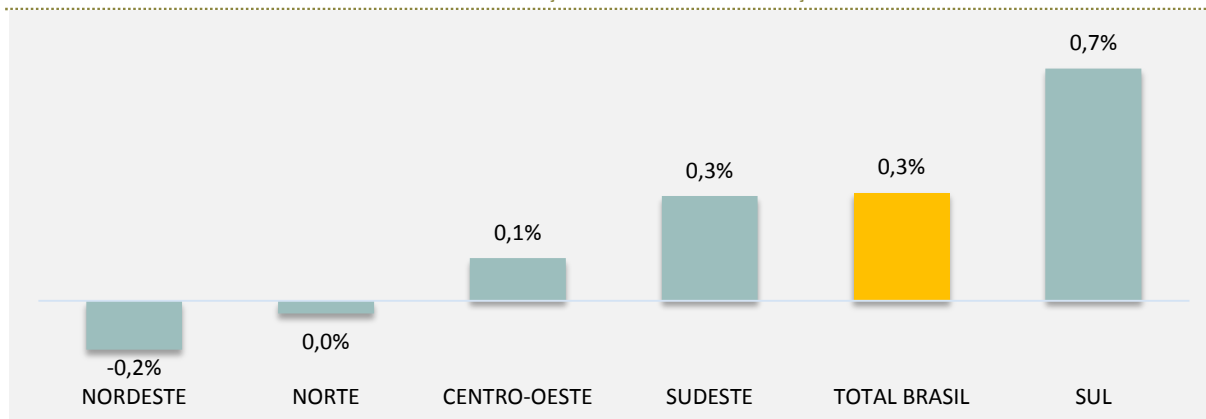
Rank	UF	jan/15	Variação (%) acum. ano*
1	SAO PAULO	13.675	0,5
2	SANTA CATARINA	6.044	0,9
3	RIO GRANDE DO SUL	4.969	0,7
4	PARANA	4.057	0,6
5	ESPIRITO SANTO	1.424	1,1
6	BAHIA	569	0,3
7	MATO GROSSO	552	0,5
8	MINAS GERAIS	361	0,0
9	MATO GROSSO DO SUL	315	0,3
10	TOCANTINS	156	0,9
	TOTAL BRASIL	27.417	0,3

*A VARIÇÃO RELATIVA TOMA COMO REFERÊNCIA OS ESTOQUES DO MÊS ATUAL EM RELAÇÃO AO MÊS ANTERIOR.

FONTE: MINISTÉRIO DO TRABALHO E EMPREGO – CAGED.

Em termos relativos, a região Sul apresentou a maior variação positiva no emprego em relação a dezembro.

GRÁFICO 5 – EMPREGO DA INDÚSTRIA DE TRANSFORMAÇÃO POR REGIÃO – VARIÇÃO* JANEIRO 2015

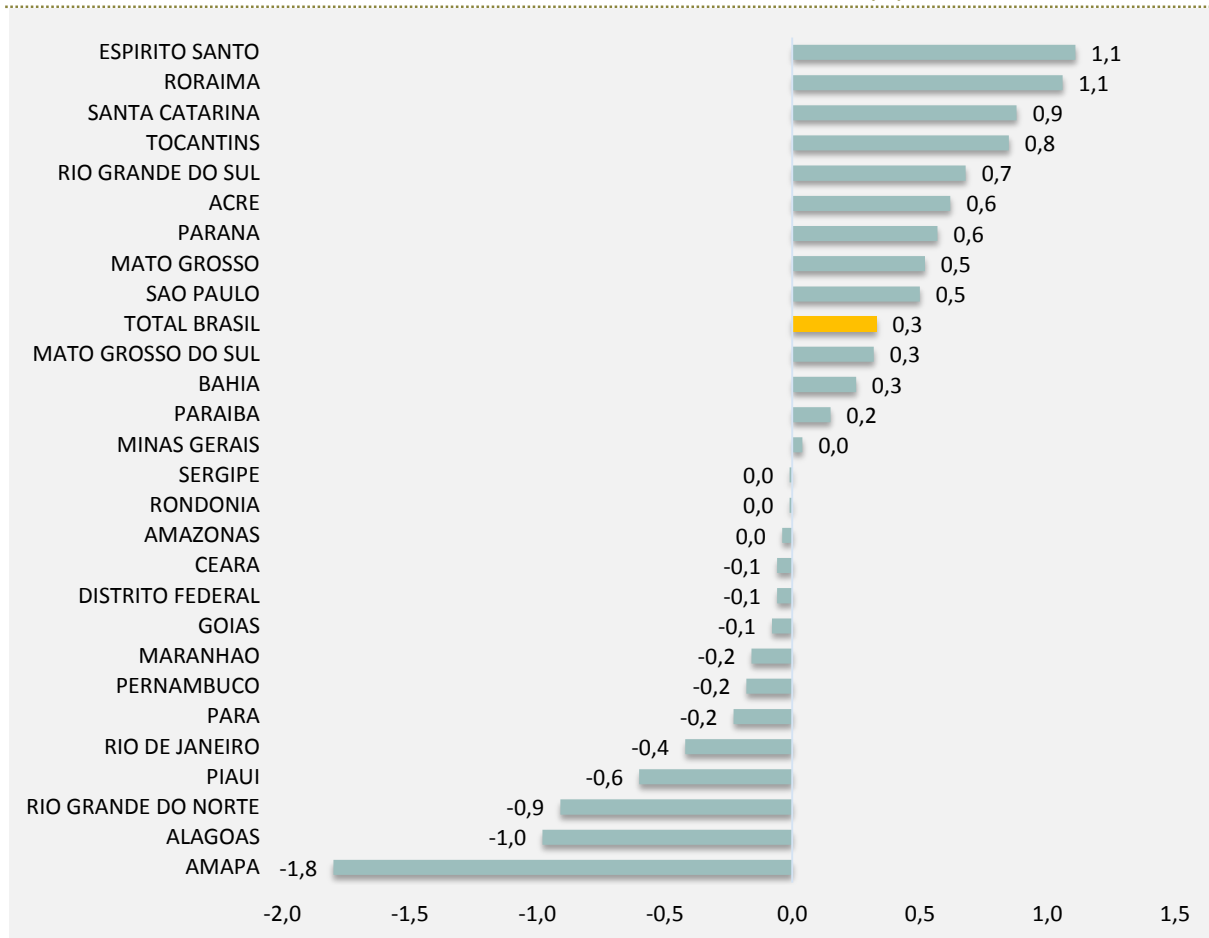


*A VARIÇÃO RELATIVA TOMA COMO REFERÊNCIA OS ESTOQUES DO MÊS ATUAL EM RELAÇÃO AO MÊS ANTERIOR.

FONTE: MINISTÉRIO DO TRABALHO E EMPREGO – CAGED.

Ainda em termos relativos, Santa Catarina foi o terceiro estado com maior variação do emprego industrial em janeiro, acima da média da região Sul.

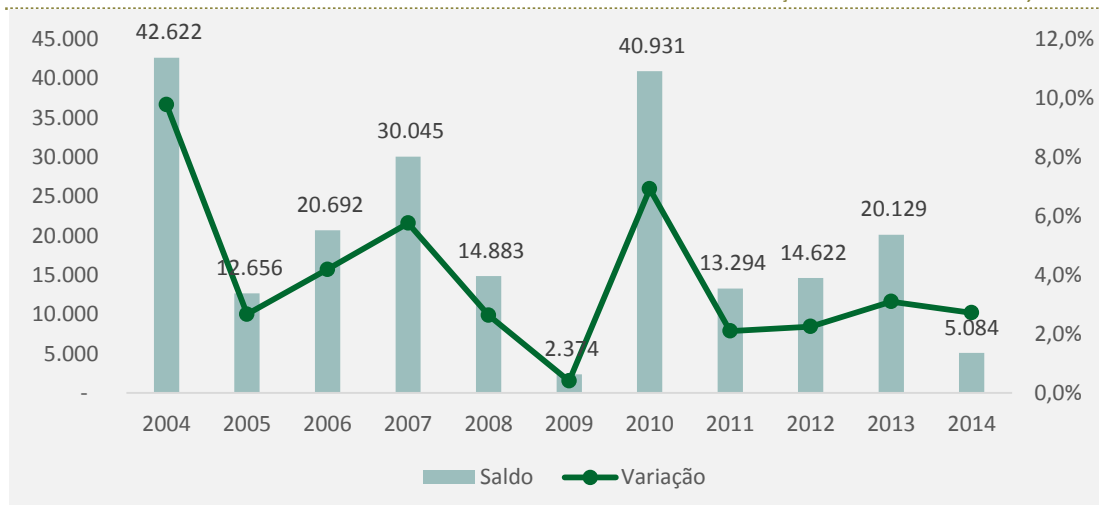
GRÁFICO 6 – EMPREGO DA INDÚSTRIA DE TRANSFORMAÇÃO POR ESTADOS – VARIAÇÃO* (%) JANEIRO 2015



*A VARIAÇÃO RELATIVA TOMA COMO REFERÊNCIA OS ESTOQUES DO MÊS ATUAL EM RELAÇÃO AO MÊS ANTERIOR.
 FONTE: MINISTÉRIO DO TRABALHO E EMPREGO – CAGED.

O Gráfico 7 ilustra a série histórica do saldo do emprego industrial catarinense acumulado dos anos 2004 a 2014.

GRÁFICO 7 – SALDO ACUMULADO DO EMPREGO NA INDÚSTRIA DE TRANSFORMAÇÃO DE SANTA CATARINA, 2004-2014



FONTE: MINISTÉRIO DO TRABALHO E EMPREGO – CAGED.